



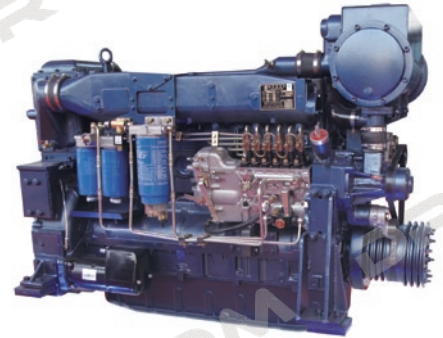
СУДОВЫЕ ДИЗЕЛИ СЕРИИ WD10C/WD12C



Судовые дизели серии WD10C/WD12C, представляющие собой модернизированную линейку WD615/618 (лицензионный STEYR, Австрия), с реверс-редукторами производства Hangzhou Advance Gearbox Group могут применяться для замены дизелей ЗД6, ЗД6Н, ЗД12, а также судовых ЯМЗ и некоторых типов импортных судовых дизелей.

Мощный, экономичный, компактный и при этом надежный двигатель — идеально подходит для прогулочных и рыболовецких судов.

Данный двигатель агрегируется с реверс-редукторами моделей: 135А и 300.



Особенности данного типа двигателей :

- Специальный вид применяемых подшипников придает прочность блоку цилиндра и уменьшает вибрацию.
- Каждый цилиндр имеет отделенную головку блока цилиндра, что облегчает обслуживание двигателя.
- Используется метод двойного охлаждения двигателя водой внутри и снаружи: внутри двигатель охлаждается пресной водой, снаружи охлаждение происходит пресной водой с помощью теплообменника.
- Маховики двигателей WD10C и WD12C имеют одинаковый размер и могут быть взаимозаменяемыми.
- Фильтрация топлива происходит посредством прохождения через два последовательно соединенных бу-мажных элемента топливного фильтра, что повышает эффективность процесса.
- Качественное равномерное распыление топлива.
- Улучшенная система охлаждения масла.
- Перед коленчатым валом находятся желобки шкива и соединительный фланец, взаимодействующие с механизмом отбора мощности.
- Двигатели этой серии имеют превосходную систему контроля и в случае превышения установленных ограничений скорости, давления, температуры воды или масла сигнализирует об этом или останавливает двигатель. Возможно также удаленное управление системой контроля.

Дополнительная информация:

Комплектация двигателя (штатная)	Местный и дистанционный пульты (включают приборы контроля, систему АПС защиты двигателя), охладители (воды и масла), двухконтурные топливные трубопроводы, датчик протечки топлива, зарядный генератор, комплект инструментов и приспособлений; комплект тех. документации на русском языке (формуляр и инструкция по эксплуатации).
Комплектация реверс-редуктора	Соединительная муфта, дистанционное механическое управление РРП, комплект тех. документации на русском языке (формуляр, инструкция по эксплуатации)
Сигнализация	по протечке топлива, по максимальной частоте вращения, по минимальному давлению масла, по максимальной температуре воды, по максимальной температуре масла
Защита	по превышению максимальной частоты вращения, по минимальному давлению масла

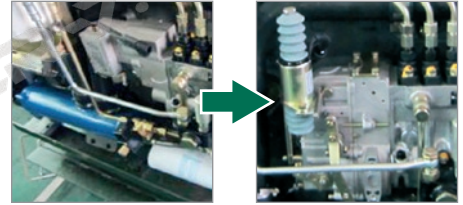
Двигатель	WD10C190-15	WD10C200-21	WD10C218-15	WD10C240-18	WD10C240-15	WD10C258-15	WD10C278-15	WD10C312-18	WD10C326-21	WD12C300-15	WD12C327-15	WD12C350-18	WD12C400-21
Номинальная мощность дизеля, кВт (л.с.)	140 (190)	147 (200)	160 (218)	176 (240)	176 (240)	190 (258)	205 (278)	230 (312)	240 (326)	220 (300)	240 (327)	258 (350)	295 (400)
Частота вращения коленчатого вала, об/мин	1500	2100	1500	1800	1500	1500	1500	1800	2100	1500	1500	1800	2100
Число и расположение цилиндров	6-ти цилиндровый, рядный												
Тип	4-х тактный, с прямым впрыском топлива												
Диаметр поршня, мм	126	126	126	126	126	126	126	126	126	126	126	126	126
Ход поршня, мм	130	130	130	130	130	130	130	130	130	155	155	155	155
Пуск дизеля	электростартерный												
Охлаждение	вода-водяное, двухконтурное												
Удельный расход топлива не более, г/кВт·ч	198												
Удельный расход масла не более, г/кВт·ч	0.5												
Агрегируется с реверс-редуктор. модели	135А		300	135А						300			
Габаритные размеры двигателя L×B×H, мм	1514x878x1506										1541x820x1512		
Вес двигателя, кг	1080										1100		
Гарантийный срок, мес.	12												
Срок до выемки поршней, час	10 000												
Срок до капитального ремонта, час	20 000												



НОВАЯ СЕРИЯ WD10С/WD12С — МОДЕРНИЗАЦИЯ ЛИНЕЙКИ WD615/618

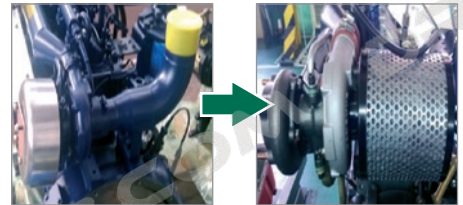
Электромагнитный клапан остановки двигателя заменен на соленоид

- В двигателях новых серий вместо электромагнитного клапана остановки двигателя, установленного на топливопроводе, применяется двухпозиционный соленоид, установленный с помощью кронштейна непосредственно на ТНВД.



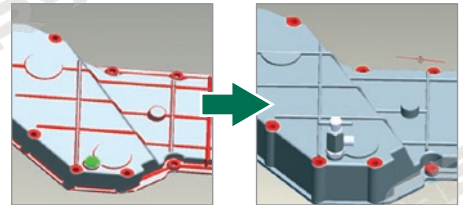
Оптимизация системы очистки воздуха

- Изменена установка воздушного фильтра, что позволило уменьшить сопротивление впуска, а также уменьшить высоту двигателя.



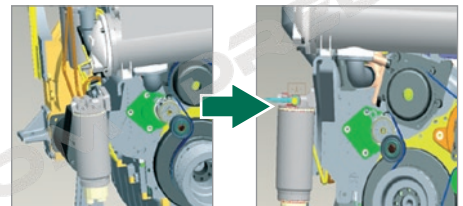
Добавлен сливной клапан на крышку масляного охладителя

- Более удобное обслуживание масляного охладителя.



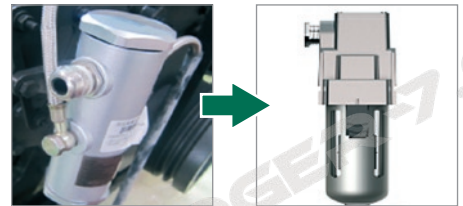
Оптимизация топливного фильтра

- Изменена конструкция топливного фильтра, что сделало его установку более удобной и простой.



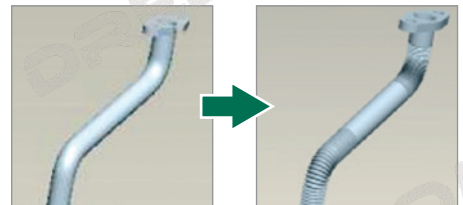
Оснащение всего модельного ряда новым датчиком протечек топлива

- Визуализация работы датчика.
- Визуальная камера протечек.



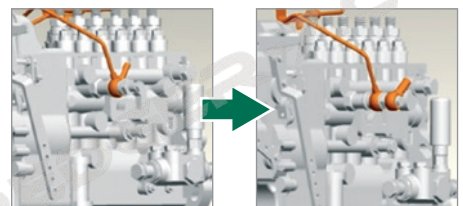
Нагнетательные трубки оснащены гофрированным сгибом

- Визуальный контроль целостности, в отличие от старых резиновых шлангов.
- Соответствие требованиям, предъявляемым к судовым двигателям.



Трубопровод возврата (слива) топлива

- Для удобства эксплуатации добавлен поворотный соединитель, позволяющий менять угол до желаемого.



Конструкция маховика и кожуха

- Изменение конструкции маховика и кожуха маховика позволило сделать узел более надежным и простым.

Замена материала прокладок из асбестосодержащих материалов

- Благодаря уменьшению содержания асбеста в материале прокладок, повышена экологичность дизеля.