

# PONTOON MULTI MODULAR SYSTEM pier platform



Lloyd's  
Register

**URAL**  
HYDROMECH



модульная система  
**МУЛЬТИ ПОНТОНЪ**  
пирс причал платформа

## БЛОК-МОДУЛЬ URALHYDROMECH

Модульные понтонные системы предназначены для формирования плавсредств различной конфигурации и назначения.

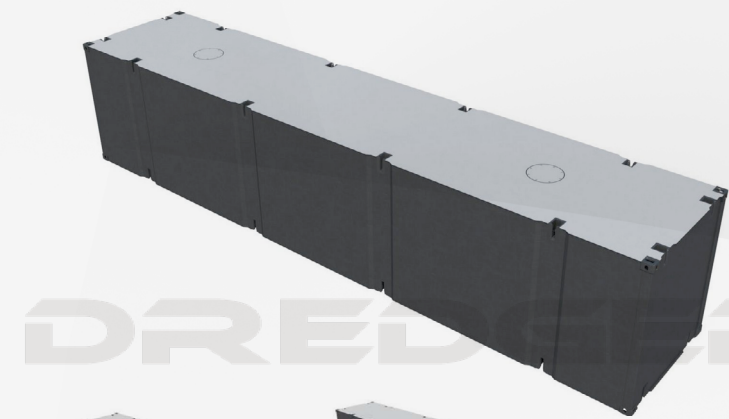
Модульные понтонные системы представляют собой набор унифицированных стальных понтонных модулей, для стыковки которых используются оригинальные быстроразъемные крепления.

Корпуса блок-модулей, все взаимозаменяемы и имеют возможность перестановки (перестройки) конструкции, замковые соединения, шахты, конструкции устройства сделаны по системе соединения МСП, вся комбинация может быть разобрана и транспортирована кораблем, машиной или поездом.

## НАЗНАЧЕНИЕ

Плавучая система блок-модулей имеет многофункциональное назначение для выполнения работ:

- дноуглубительных
- грузоподъемных
- гидротехнических
- подводно-технических
- разведочно-буровых и инженерно- геологических
- гражданских задач (дома, бани, гостиницы, кафэ, рестораны, переходы)
- пирсов, причалов,
- наплавных мостов
- плавучих платформ
- самоподъемных платформ



Length длина	20ft / 6.1m	8ft / 2.4m	40ft / 12.2m	8ft / 2.4m
Height высота				
4ft / 1.2m				
	- 4.8t		- 8.6t	
6ft / 1.8m				
	- 5.5t		- 9.9t	
	- 5t	- 2.0t	- 9.2t	- 2.0t
8ft / 2.4m				
	- 6.3t		- 11.3t	
	- 5.7t	- 2.5t	- 10.7t	- 2.5t
9ft / 2.9m				
	- 7t		- 12.3t	
	- 6.3t	- 2.8t	- 11.7t	- 2.8t

Width  
ширина

8ft / 2.4m



## МОДУЛЬНЫЙ PONTOON URALHYDROMECH 3614

### Основные функции

3614 специально разработан как стабильная рабочая платформа для различных крановых операций, таких как: бурение, дноуглубительные работы, подъем и забивка шпунтовых столбов и шпунтовых свай. Понтон изготовлен из стали по стандартному проекту.

### РАЗМЕРЫ

Длина габаритная 30.80 м

Длина понтона 30,60 м

Ширина габаритная 15,07 м

Ширина понтона 14,80 м

Высота по бортам 2,44 м

Осадка (пустой) 0,60 м

Осадка (при грузоподъемности 430 т) 1,60 м

Площадь грузовой палубы 450 м<sup>2</sup>

Максимальная нагрузка на палубу 15 т/м<sup>2</sup>

### ВМЕСТИМОСТЬ ТАНКОВ

Балластная вода 130 м<sup>3</sup>

Мазут 10,2 м<sup>3</sup>

Пресная вода 10 м<sup>3</sup>

### ОСНОВНЫЕ СУДОВЫЕ СИСТЕМЫ

Мойка палубы / трюмный насос 2х (переносной)

### ЭЛЕКТРИЧЕСКАЯ СИСТЕМА

Сеть 12 / 230 / 400 В

Главная генераторная установка 1х 100 кВА

### ПЛАНИРОВКА ПАЛУБЫ

Свая (модульная) 3х

Размер сваи Ø 800 мм х 18 м (2х 9 м)

Швартовная лебедка 3х (гидравлическая)

Швартовная лебедка 2х (гидравлическая)

Кнехт (двойной) 4х

Буксирный кронштейн 2х

Деревянная палуба 220 м<sup>2</sup>

Мачта (складная) 1х

### СПАСАТЕЛЬНОЕ ОБОРУДОВАНИЕ

Спасательный буй 2х

Спасательный жилет 5х

Огнетушитель 2х

Аптечка первой помощи 1х

### ОСОБЕННОСТИ

Цинковые аноды

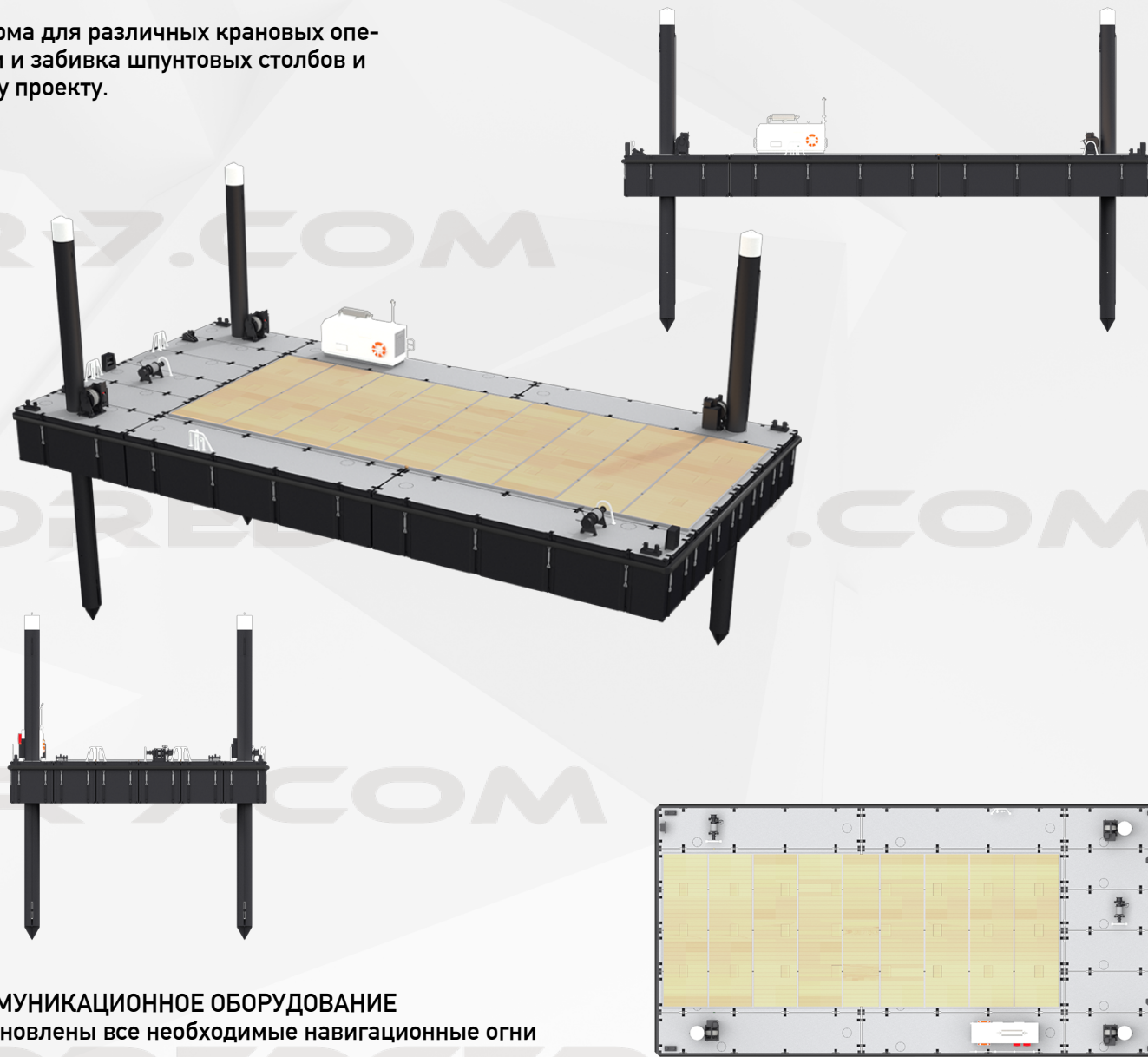
морская краска

### НАВИГАЦИОННОЕ И КОММУНИКАЦИОННОЕ ОБОРУДОВАНИЕ

Навигационные огни Установлены все необходимые навигационные огни

Пржектор 2х

УКВ портативный 2х



## МОДУЛЬНЫЙ PONTOON URALHYDROMECH 3617

### РАЗМЕРЫ

Длина понтона 12,19 м

Длина габаритная 36,6

Ширина 2,44 м

Ширина габаритная 17,08

Высота по бортам 2,44 м

Осадка (пустой) 0,38 м

### ВМЕСТИМОСТЬ

Макс. нагрузка на палубу 6,80 т/м<sup>2</sup>

### РАСПОЛОЖЕНИЕ ПАЛУБЫ

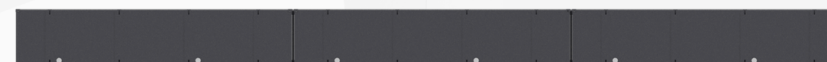
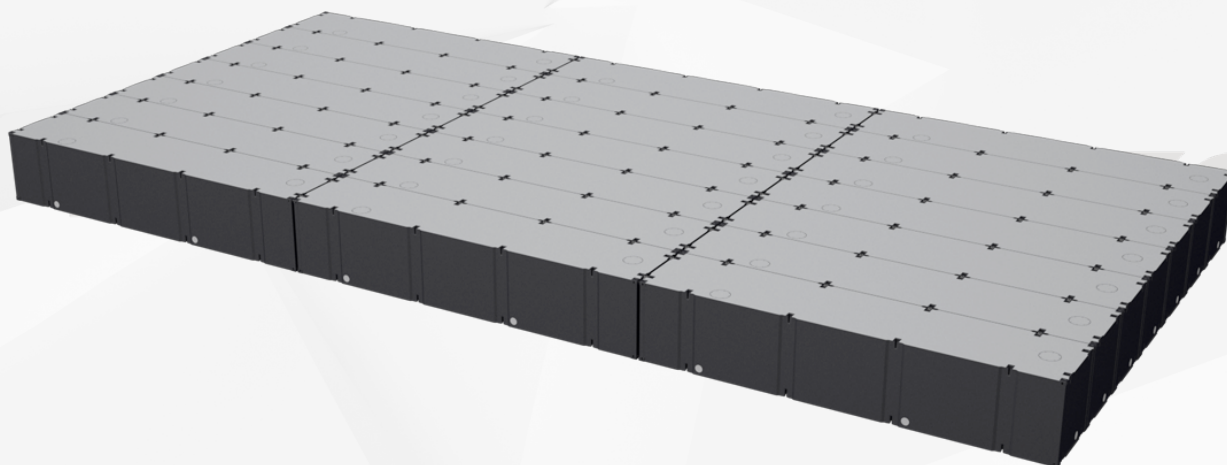
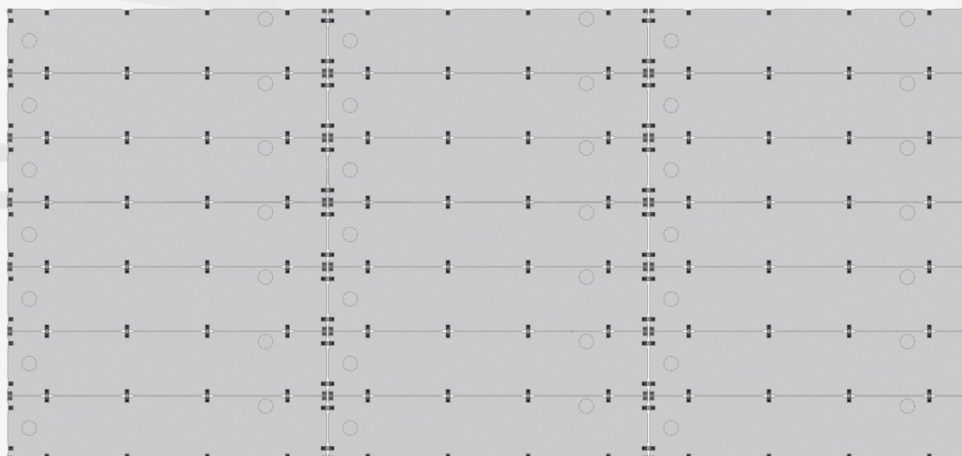
Кнехт (двойной) 4х

Кронштейн 2х

### ОСОБЕННОСТИ

Крепления для шин

Антиобрастание



**МОДУЛЬНЫЙ PONTOON URALHYDROMECH 205****Основные функции**

это современный причал, к которому могут безопасно причаливать суда, построенный из стали по стандартному проекту.

**Назначение**

Используется для посадки и высадки пассажиров водного такси и для бункеровки мазута водного такси.

**РАЗМЕРЫ**

Длина 20.00 м

Ширина 5.00 м

Высота по бокам 2.00 м

Осадка 0.80 м

**ВМЕСТИМОСТЬ**

Топливо 2х 7.5 м<sup>3</sup>

Смазочное масло 1х 1.5 м<sup>3</sup>

Грязное масло 1х 1.5 м<sup>3</sup>

Балласт 2х

Макс. нагрузка на палубу 500 кг/м<sup>2</sup>

**РАСПОЛОЖЕНИЕ ПАЛУБЫ**

Сваи 2х

Размер сваи Ø 1000 мм х 27 м

Кронштейн сваи 2х

Кнехт (двойной) 12х

Трап 1

Длина 13.50 м

Ширина 5.00 м

Макс. нагрузка 500 кг/м<sup>2</sup>

Трап 2

Длина 7.20 м

Ширина 5.00 м

Макс. нагрузка 500 кг/м<sup>2</sup>

**СПАСАТЕЛЬНОЕ ОБОРУДОВАНИЕ**

Спасательный буй 4х

Огнетушитель 2х

**ОСОБЕННОСТИ**

Крыло + кнехт 12х

Пистолет для подачи топлива 1х

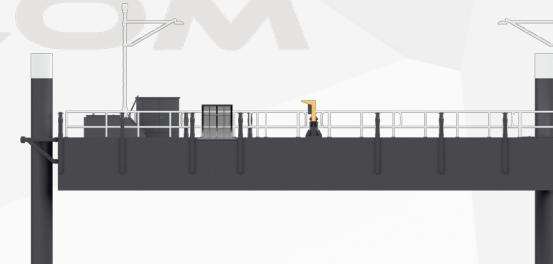
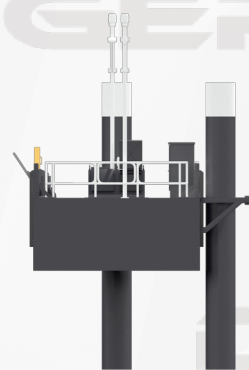
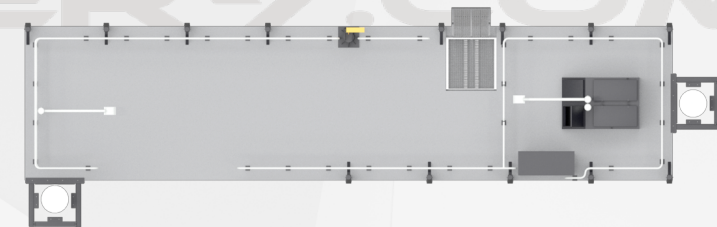
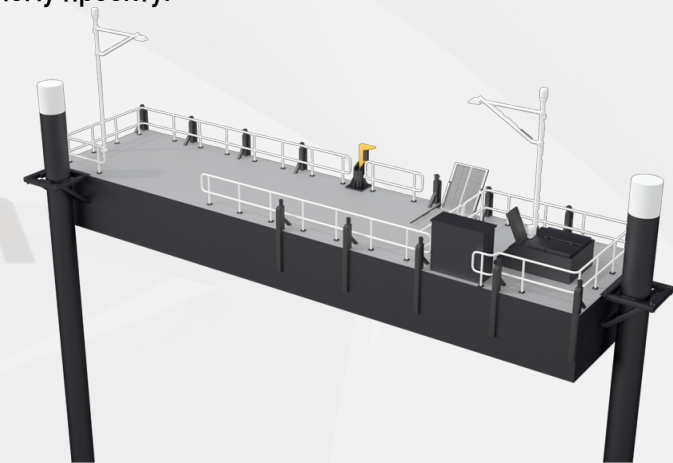
Пистолет для смазочного масла 1х

Автоматическая рампа 1х

Осветительный столб 2х

Ловильное устройство 1х

Терминал оплаты 1х



**МОДУЛЬНЫЙ PONTOON УНМР 492****Основные функции**

Модульный причал - это современный причал, к которому могут безопасно причаливать суда, построенный из стали по стандартному проекту.

**РАЗМЕРЫ**

Длина 49,00 м

Ширина 2,44 м

Высота по бортам 1,80 м

Осадка 0,40 м

Макс. нагрузка на палубу 6,80 т/м<sup>2</sup>**ЭЛЕКТРИЧЕСКАЯ СИСТЕМА**

Распределительная розеточная коробка 4х

**КОМПОНОВКА ПАЛУБЫ**

Сваи с кронштейнами 2х

Кнехт (одинарный) 16х

**ОПЦИИ**

Ограждение

Подача воздуха

Водоснабжение

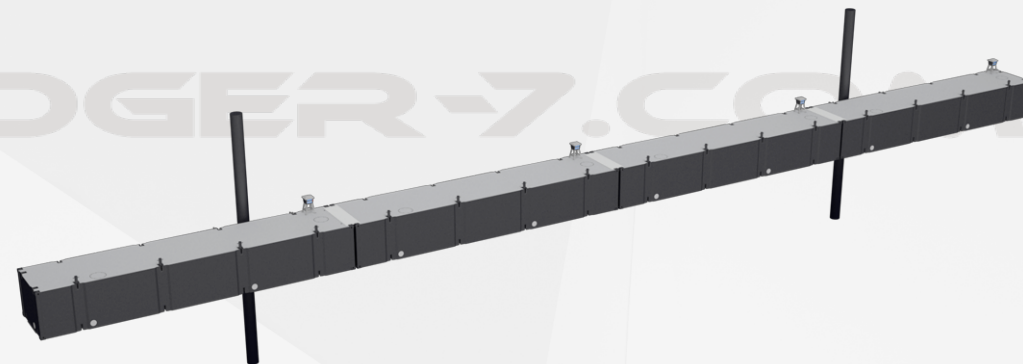
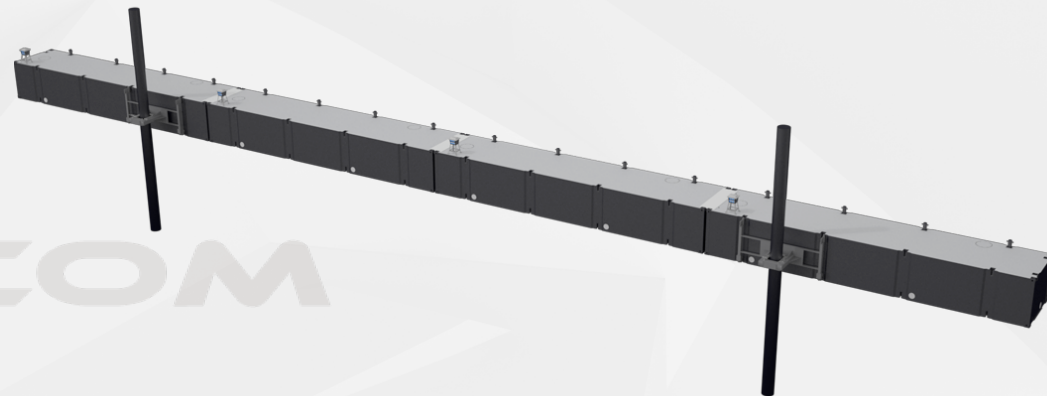
Трап

Палубное освещение

Бункер для топлива

Перила

Оборудование для спасения жизни



**МОДУЛЬНЫЙ PONTOON URALHYDROMECH 605****Основные функции**

Модульный причал - это современный причал, к которому могут безопасно причаливать суда, изготовленный из стали по стандартному проекту.

**Описание**

Причал состоит из двух плавучих понтонов, которые удерживаются на месте с помощью свай.

**РАЗМЕРЫ**

Длина 60,00 м

Ширина 5,00 м

Высота по бокам 1.80 м

Осадка 0.40 м

Макс. нагрузка на палубу 2 т/м<sup>2</sup>

**ЭЛЕКТРИЧЕСКАЯ СИСТЕМА**

Освещение палубы 4x

**ПЛАНИРОВКА ПАЛУБЫ**

Сваи 3x

Размер Свай Ø 1200 мм x 30 м

Кронштейн для свай 3x

Кнехт (двойной) 12x

Трап Длина 12.00 м

Ширина (между перилами) 1.50 м

Макс. нагрузка 1000 кг

**СПАСАТЕЛЬНОЕ ОБОРУДОВАНИЕ**

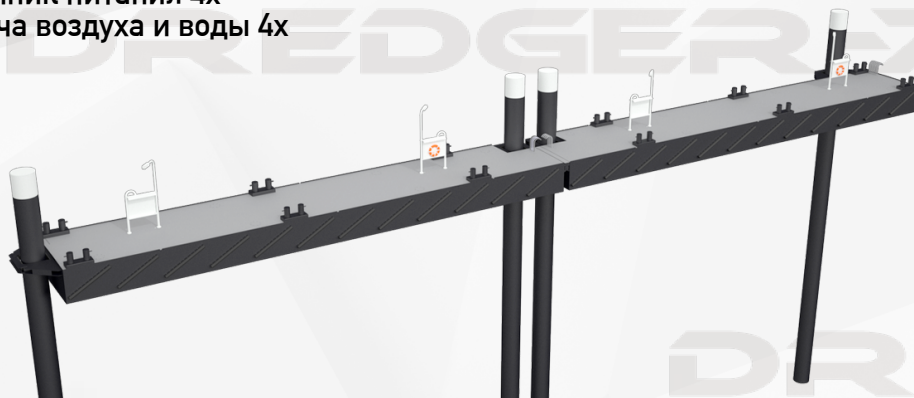
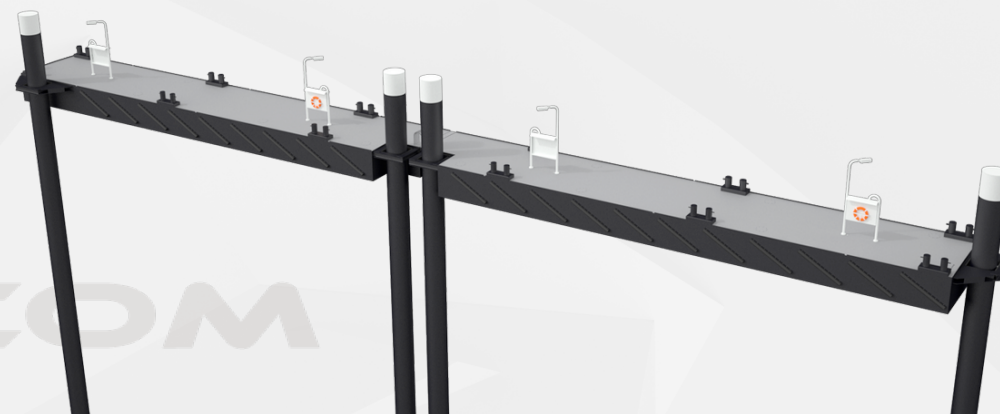
Спасательный буй 4x

**ОСОБЕННОСТИ**

D-отбойник 48x

Источник питания 4x

Подача воздуха и воды 4x



**МОДУЛЬНЫЙ PONTOON URALHYDROMECH 785****Основные функции**

Модульный причал - это современный причал, к которому могут безопасно причаливать суда, изготовленный из стали по стандартному проекту.

**РАЗМЕРЫ**

Длина общая 82,30 м

Длина понтонов 78,30 м

Ширина общая 5,80 м

Ширина понтона 4,90 м

Высота по бортам 1,80 м

Осадка 0,40 м

Макс. нагрузка на палубу 6,8 т/м<sup>2</sup>**ЭЛЕКТРИЧЕСКАЯ СИСТЕМА**

Осветительный столб 3х

Распределительный щит 3х

**КОМПОНОВКА ПАЛУБЫ**

Сваи 4х

Размер свай Ø 1200 мм x 30 м

Кронштейн сваи 3х

Кнехт (двойной) 12х

**ТРАП**

Длина 12,65 м

Ширина (между перилами) 1,50 м

Макс. нагрузка 500 кг/м<sup>2</sup>**СПАСАТЕЛЬНОЕ ОБОРУДОВАНИЕ**

Спасательный буй 3х

Аптечка первой помощи 2х

Огнетушитель 3х

**КОММОДАЦИЯ**

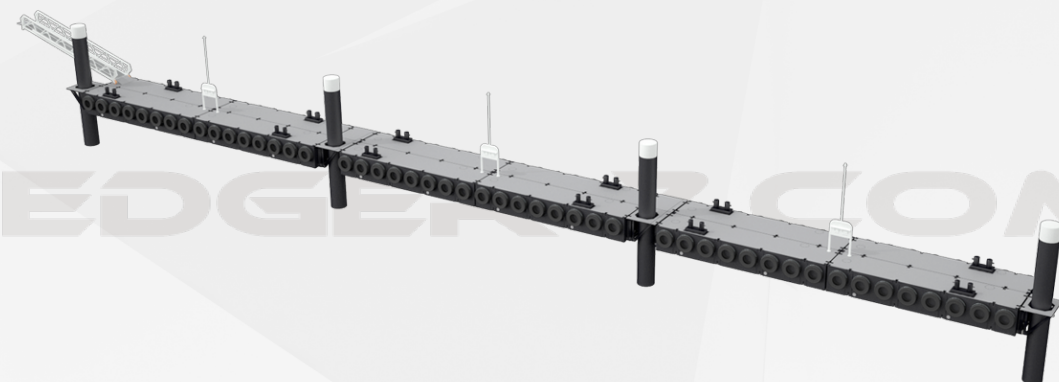
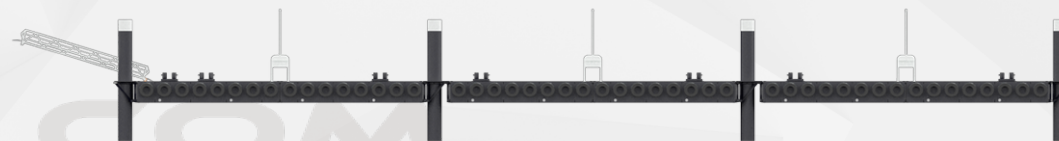
Спальный контейнер 20 футов 1х

Офисный контейнер 20 футов 1х

Контейнер для мастерской 20 футов 1х

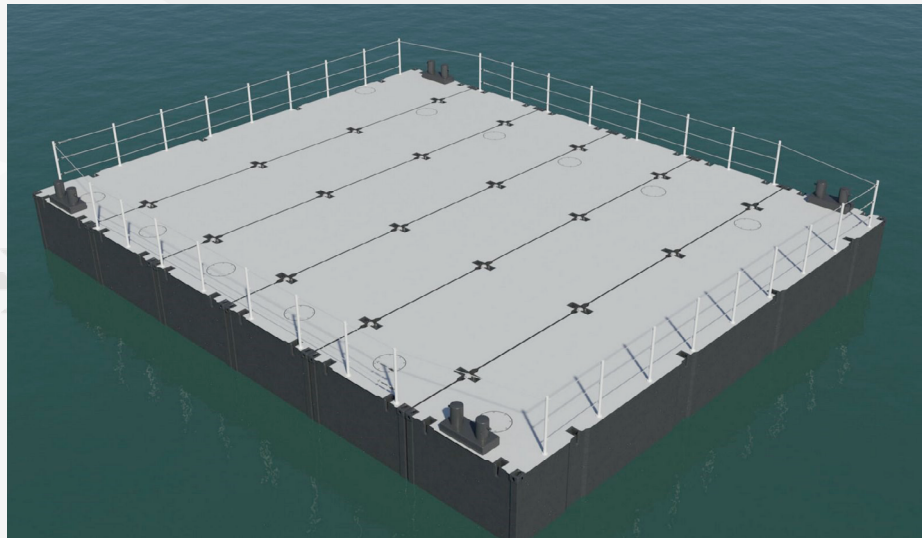
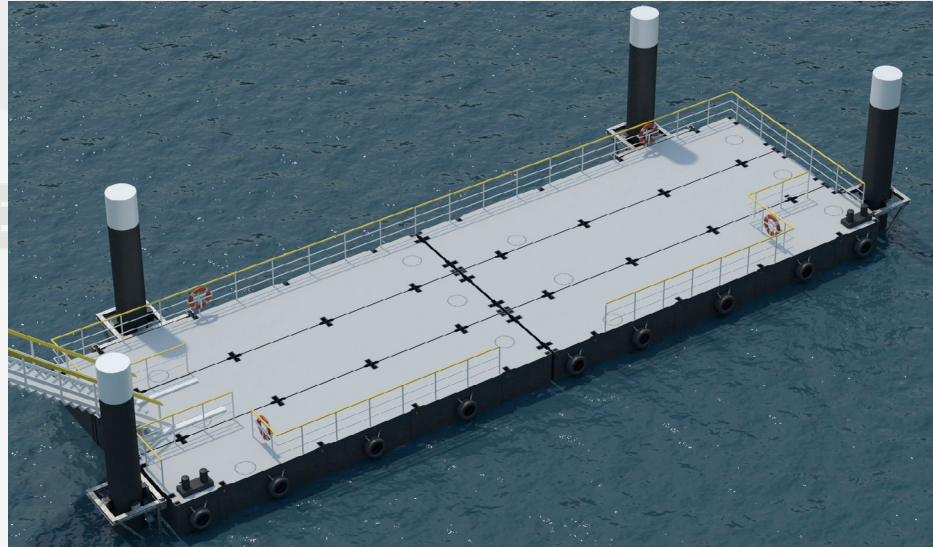
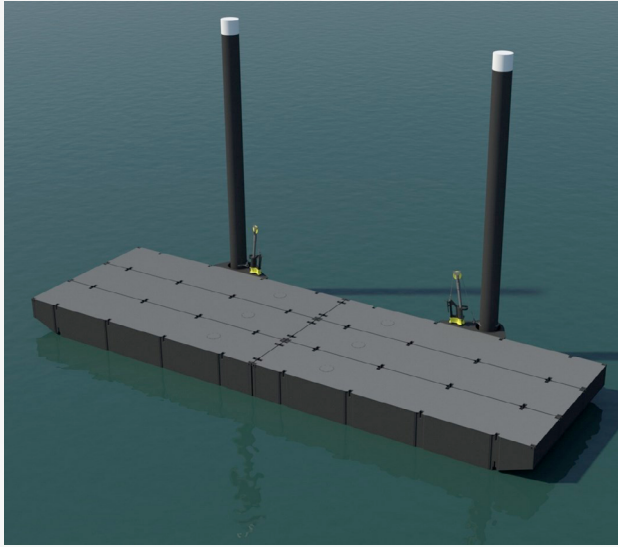
**ОСОБЕННОСТИ**

Ограждение шин





МОДУЛЬНЫЙ PONTON URALHYDROMECH варианты исполнения



**МОДУЛЬНЫЙ PONTOON URALHYDROMECH 2414 концертный****Основные функции**

Модульный концертный понтон представляет собой понтон с концертной сценой, изготовленный из стали по стандартному проекту

**РАЗМЕРЫ (приблизительно)**

Длина общая 30,60 м

Длина понтона 24,50 м

Ширина общая 14,80 м

Высота по бортам 1,80 м

Осадка 0,45 м

Максимальная нагрузка на палубу 6,80 т/м<sup>2</sup>

**РАЗМЕРЫ СТУПЕНИ**

Длина 20,10 м

Ширина 13,70 м

Высота 12,10 м

Высота подиума 0,85 м

Клиренс 10,44 м

Максимальная нагрузка на пол 0,50 т/м<sup>2</sup>

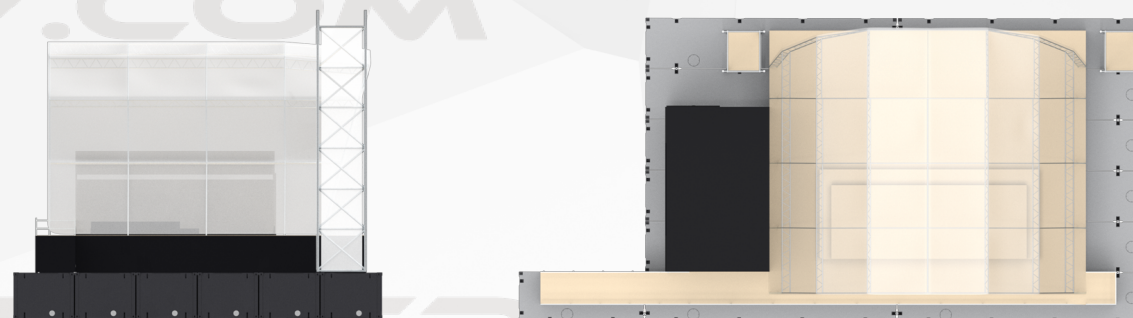
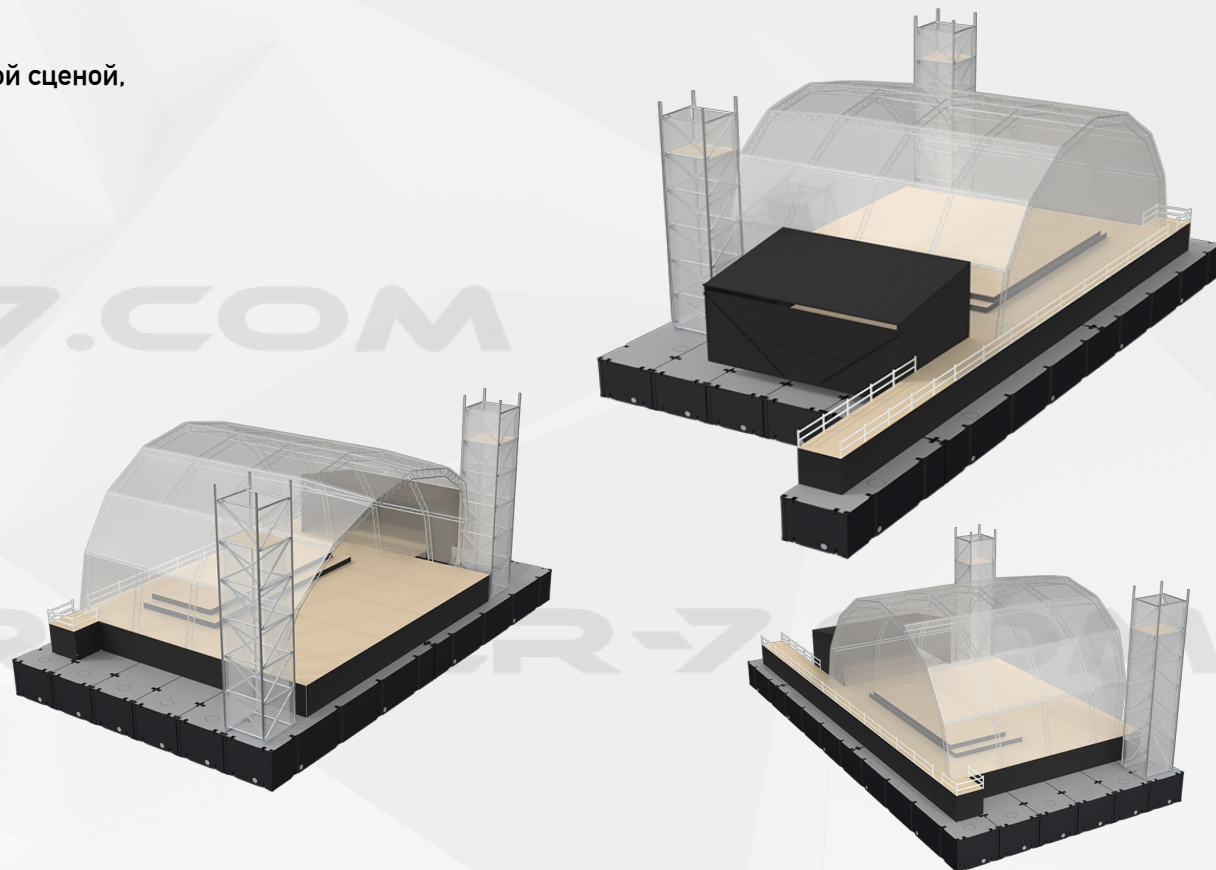
**ЭЛЕКТРИЧЕСКАЯ СИСТЕМА**

Сеть (внешняя) 230/400 В

**ОСОБЕННОСТИ**

цинковые аноды

морская краска



## МОДУЛЬНЫЙ PONTOON URALHYDROMECH 76

Понтон для перевозки технологического оборудования и расходных материалов.  
 Понтон спроектирован на класс Российского Речного Регистра – «Р мс 1,2».

Район эксплуатации – в соответствии с классом.  
 Эксплуатация судна предусмотрена при температуре воздуха от -10 С до 35 С.

В ледовых условиях эксплуатация судна не предусматривается.  
 Секционно-разборное сооружение понтонного типа, состоящее из 3-х понтонов-секций и соединенных шарнирными замками.  
 Понтон состоит из 3 понтонов-секций, соединенных по палубе и днищу замками.

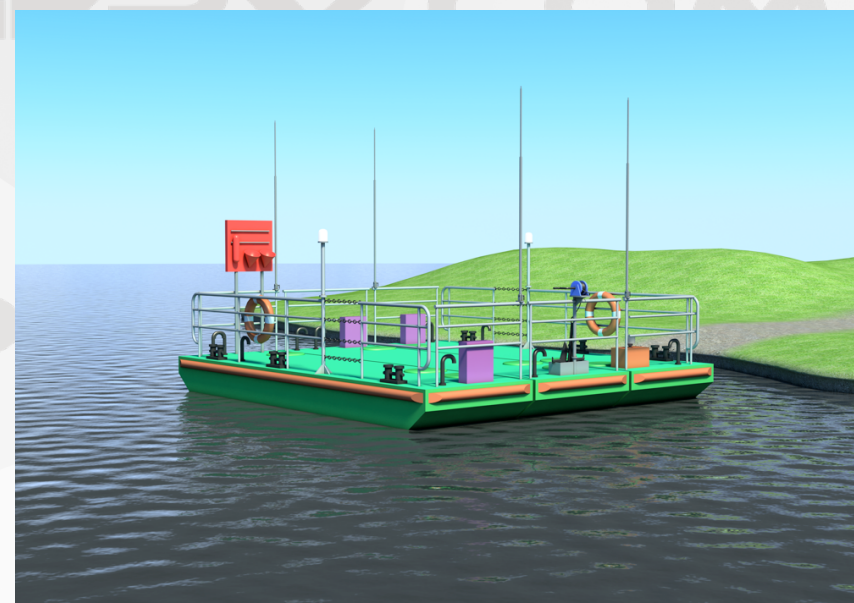
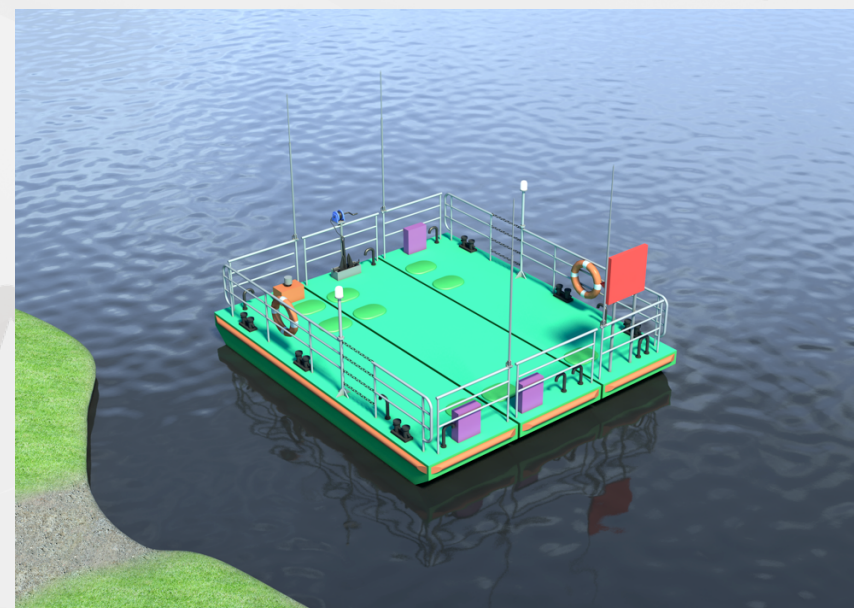
Главные размерения:  
 длина габаритная L<sub>габ</sub>, м ..... 7,14  
 длина по КВл L, м ..... 6,2  
 ширина габаритная B<sub>габ</sub>, м ..... 6,28  
 ширина по КВл B, м ..... 6,14  
 высота борта H, м ..... 1,0  
 высота габаритная, м ..... 5,2

Экипаж на понтоне – 1 человек.  
 Производственный персонал, обслуживающий работу оборудования установленного на понтоне – 1 человек.

Корпус каждого понтона-секции разделяется поперечными непроницаемыми переборками на 2 и 11 шп. на три отсека:

- форпик;
- сухой отсек;
- ахтерпик.

На верхней палубе, в средней части судна (3-10шп.), расположена грузовая зона для размещения палубного груза (оборудования, инструмента, расходных материалов и т.д.) массой 6т. Кроме того, на верхней палубе размещаются швартовное и якорное устройства, сигнальные и спасательные средства, леерное ограждение.



**МОДУЛЬНЫЙ PONTOON URALHYDROMECH 223****Назначение**

Понтон для высадки и посадки пассажиров и стоянки пассажирских барж-приставок.

**Класс Регистра**

Понтон спроектирован на класс Российского Речного Регистра – «Л 0,6».

Район эксплуатации – в соответствии с классом.

Эксплуатация судна предусмотрена при температуре воздуха от -10°C до 35°C.

В ледовых условиях эксплуатации судна не предусматривается.

**Главные размерения:**

длина габаритная  $L_{\text{габ}}$ , м.....22,38

длина по КВЛ  $L$ , м.....20,0

ширина габаритная  $B_{\text{габ}}$ , м .....3,77

ширина по КВЛ  $B$ , м .....3,5

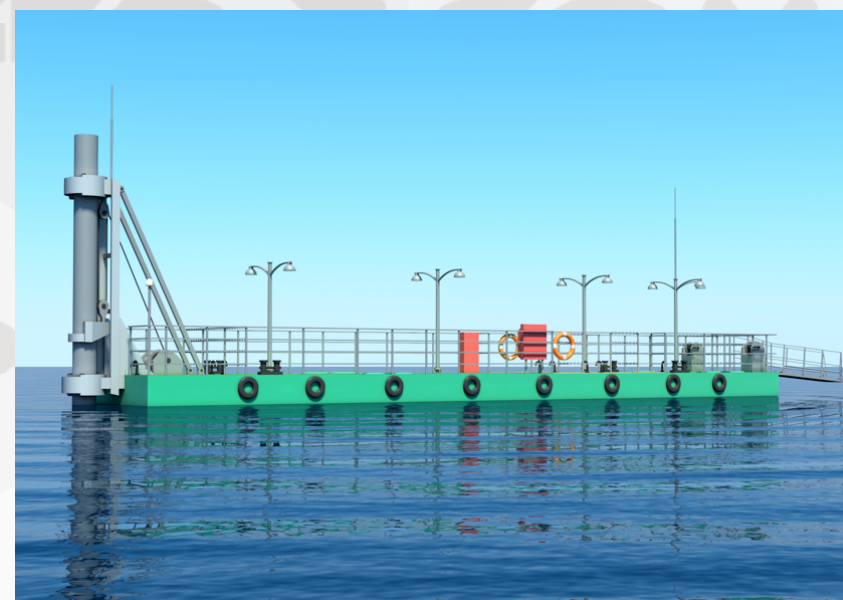
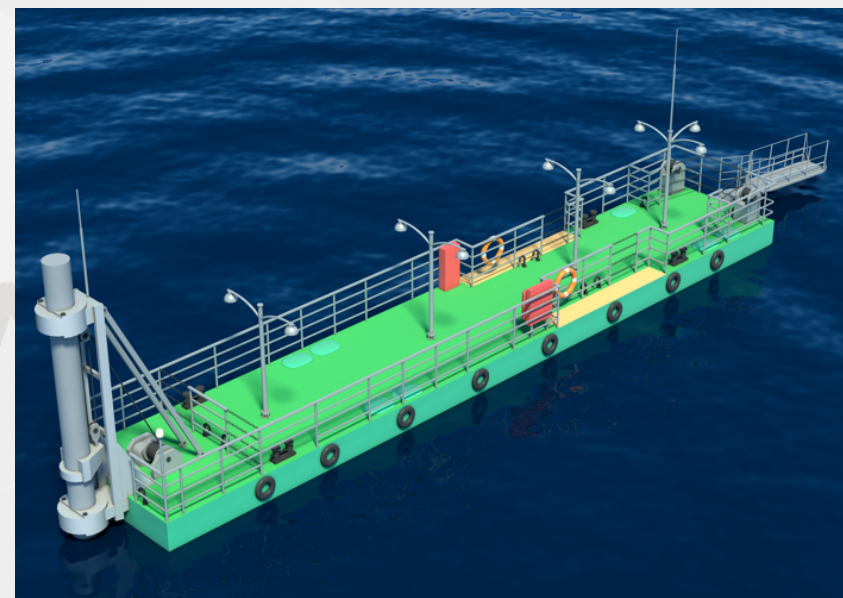
высота борта  $H$ , м .....1,0

высота габаритная, м.....6,45

Корпус понтона разделяется продольной и поперечными непроницаемыми переборками на восемь отсеков:

- форпик;
- ахтерпик;
- шесть сухих отсеков.

На главной палубе размещаются швартовно-буксирное и свайное устройства, сигнальные и спасательные средства, лебедки натяжения якорных оттяжек, леерное ограждение.



## Контакты

ООО «МЗСА-Детали машин»

Сокращенное наименование ООО «МД Маш»

Адрес производства объемных стальных конструкций:  
Челябинская обл., г.Копейск, с.Калачево, ул.Южная, 8А/16

Адрес производства компонентов, узлов, сборных конструкций,  
оборудования. г.Миасс , Тургоякское шоссе,7 корпус 1

Телефоны:

многоканальный:

специалист по работе с клиентами:

+7 351 277 89 50

+7 951 464 54 57

+7 351 779 42 64

+7 952 506 07 74   

Электронные адреса:

специалист по работе с клиентами: art@uralhydromech.com

sele.otdel@yandex.ru

zakup@uralhydromech.com

fin@uralhydromech.com

[DREDRUS.COM](http://DREDRUS.COM) 

