

**PONTOON MULTI  
MODULAR SYSTEM**  
technical special



Lloyd's  
Register

**URAL**  
**HYDROMECH**



модульная система  
**ПУЛТИ ПОНТОНЪ**  
технические специальные

## БЛОК-МОДУЛЬ URALHYDROMECH

Модульные понтонные системы предназначены для формирования плавсредств различной конфигурации и назначения.

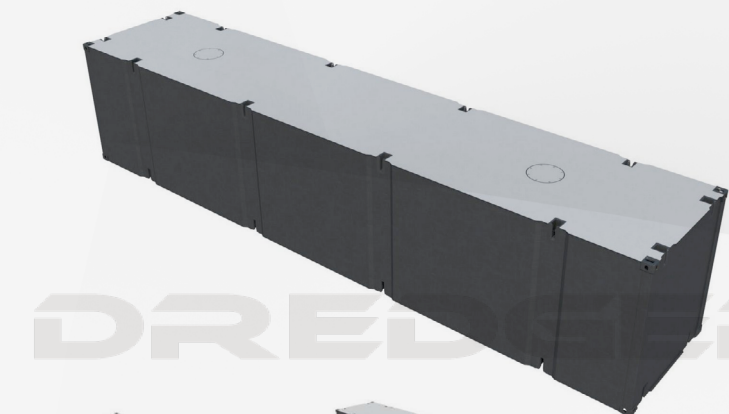
Модульные понтонные системы представляют собой набор унифицированных стальных понтонных модулей, для стыковки которых используются оригинальные быстроразъемные крепления.

Корпуса блок-модулей, все взаимозаменяемы и имеют возможность перестановки (перестройки) конструкции, замковые соединения, шахты, конструкции устройства сделаны по системе соединения МСП, вся комбинация может быть разобрана и транспортирована кораблем, машиной или поездом.

## НАЗНАЧЕНИЕ

Плавучая система блок-модулей имеет многофункциональное назначение для выполнения работ:

- дноуглубительных
- грузоподъемных
- гидротехнических
- подводно-технических
- разведочно-буровых и инженерно- геологических
- гражданских задач (дома, бани, гостиницы, кафэ, рестораны, переходы)
- пирсов, причалов,
- наплавных мостов
- плавучих платформ
- самоподъемных платформ



Length длина	20ft / 6.1m	8ft / 2.4m	40ft / 12.2m	8ft / 2.4m
Height высота				
4ft / 1.2m				
	- 4.8t		- 8.6t	
6ft / 1.8m				
	- 5.5t		- 9.9t	
	- 5t	- 2.0t	- 9.2t	- 2.0t
8ft / 2.4m				
	- 6.3t		- 11.3t	
	- 5.7t	- 2.5t	- 10.7t	- 2.5t
9ft / 2.9m				
	- 7t		- 12.3t	
	- 6.3t	- 2.8t	- 11.7t	- 2.8t

Width  
ширина

8ft / 2.4m





## МОДУЛЬНЫЙ PONTOON URALHYDROMECH 3611

Основное назначение - выполнение грузовых операций с помощью гусеничного крана, может использоваться для установки водолазного комплекса, экскаватора, грейферного крана, бурового станка. Временная несамоходная плавучая технологическая площадка, под установку крана грузоподъемностью 150т, для выполнения работ по забивке свай диаметром 1020х10-14мм, при помощи вибропогружателя и выполнение грузовых операций.

Предполагаемые условия выполнения работ:

- ветер около 12,0м/с;
- волнение 4 балла, при расчетной волне 3%-ной обеспеченности около 2,5м.

Эксплуатация площадки - при температуре окружающей среды от -5°C до +40°C. Температура воды от 0°C до +35°C. Допускается эксплуатация в мелкобитом льду толщиной 40см.

Эксплуатация площадки с постоянным присутствием судна обеспечения.

Во время выполнения работ краном, площадка устанавливается на четырех закорных сваях.

### 1.4 Главные размерения и основные характеристики

#### 1.4.1 Главные размерения

Длина между перпендикулярами .....	36,00м
Длина габаритная с краном в положении по-походному .....	54,80м
Ширина .....	11,90м
Ширина габаритная .....	12,10м
Высота борта .....	3,00м
Надводный габарит с учетом съемных частей, без свай, м .....	7,60м
Осадка при положении по-походному .....	1,39м
Водоизмещение при осадке 1,39м .....	593т

Площадка состоит из 14 сборно-разборных понтонов:

- 11,97х2,945х3,0м – 10шт;
- 5,96х2,945х3,0м – 4шт (с шахтами для свай).

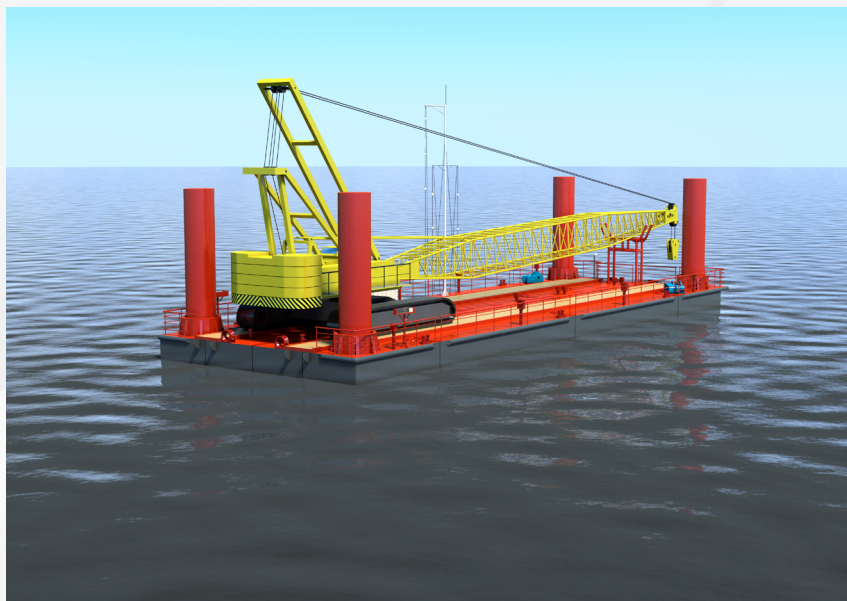
#### Архитектура площадки

Площадка имеет сборно-разборную (модульную) конструкцию, допускающую транспортировку автомобильным, железнодорожным и водным транспортом.

Площадка в сборе – прямобортный понтон, состоящий из четырнадцати понтонов.

Соединение понтонов выполнено при помощи специальных стальных захватов и осей расположенных в специальных нишах по днищу и закладных деталей по палубе, устанавливаемых в специальных нишах. В носовых и кормовых боковых понтонах предусмотрены шахты для закорных свай.

В кормовой оконечности на боковых понтонах предусмотрена установка двух якорных лебедок. Якорные лебедки используются в качестве механизмов якорного устройства и для обеспечения позиционирования площадки на месте выполнения работ. Хранение якорей в положении по-походному предусмотрено на специальных площадках вынесенных за кормовой транец. На боковых кормовых понтонах ЛБ и Пр.Б. предусмотрены кринолины длиной 900мм.



## МОДУЛЬНЫЙ PONTOON URALHYDROMECH 1310

Несамоходный плавучий понтон с закольными сваями, под установку экскаватора массой до 35 т, для выполнения работ на реке.  
 Район эксплуатации Внутренние водные пути разряда «0».

Однопалубный несамоходный понтон на закольных сваях. Корпус понтона сборно-разборный, состоит из четырех модуль-понтон, двух центральных и двух боковых. Соединение модуль-понтон между собой болтовое. Допускается транспортировка понтона в разобранном виде автомобильным, железнодорожным и водным транспортом.

Главные размерения и основные характеристики

Основные характеристики:

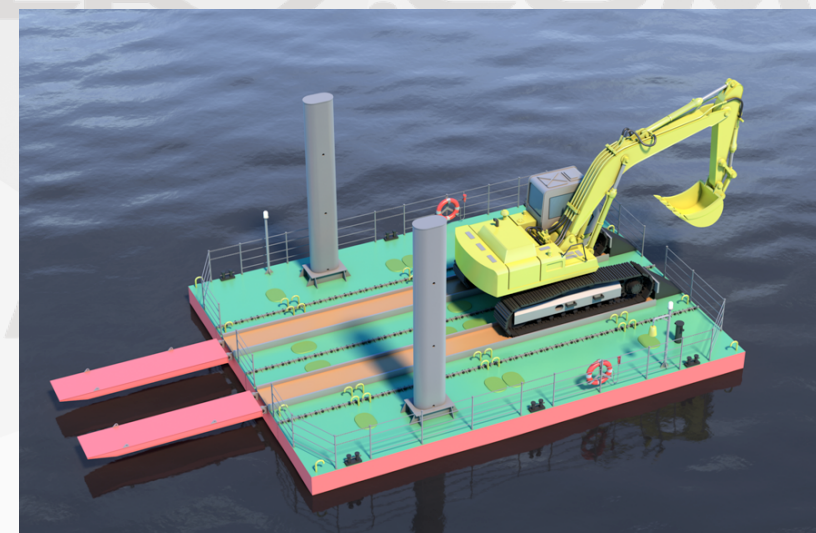
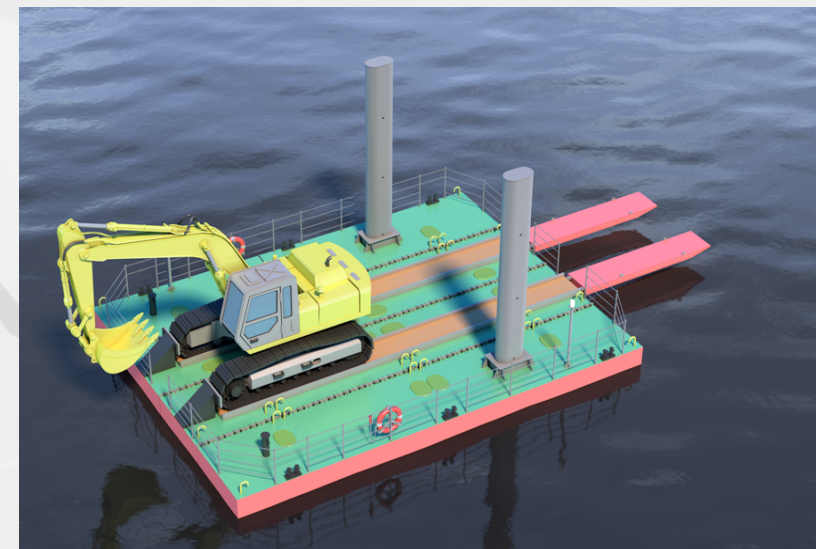
Длина расчетная L, м.....	13,50
Ширина расчетная B, м.....	10,10
Высота борта H, м.....	1,50
Осадка в грузу T, м.....	0,80
Водоизмещение при осадке 0,80 м D, т.....	107,21
Надводный борт, мм.....	0,705
Объем балластных танков, м3.....	18,40
Район плавания – в соответствии с классом.	

Условия выполнения работ:

- ветер около 8,0 – 10 м/с;
  - при расчетной волне 1%-ной обеспеченности не более 1,0 м.
- Эксплуатация с постоянным присутствием судна обеспечения.

Эксплуатация понтона – при температуре окружающей среды от -5°C до +40°C. Температура воды от 0°C до +35°C, при отсутствии льда.

Экипаж – 1 человек, во время производства работ находится на судне обеспечения, во время выполнения работ на площадке находится только машинист экскаватора - 1 человек. Работа вахтовым методом, проживание на площадке не предусматривается.



## МОДУЛЬНЫЙ PONTOON URALHYDROMECH 1212

### Основные функции

Модульный понтон - это многоцелевой рабочий понтон, изготовленный из стали по стандартному проекту.  
Предусмотрено размещение экскаватора

### РАЗМЕРЫ

Длина понтона 12,20 м

Ширина понтона 12,30 м

Глубина по бортам 1,80 м

Осадка (пустой) 0,48 м

### ПЛАНИРОВКА ПАЛУБЫ

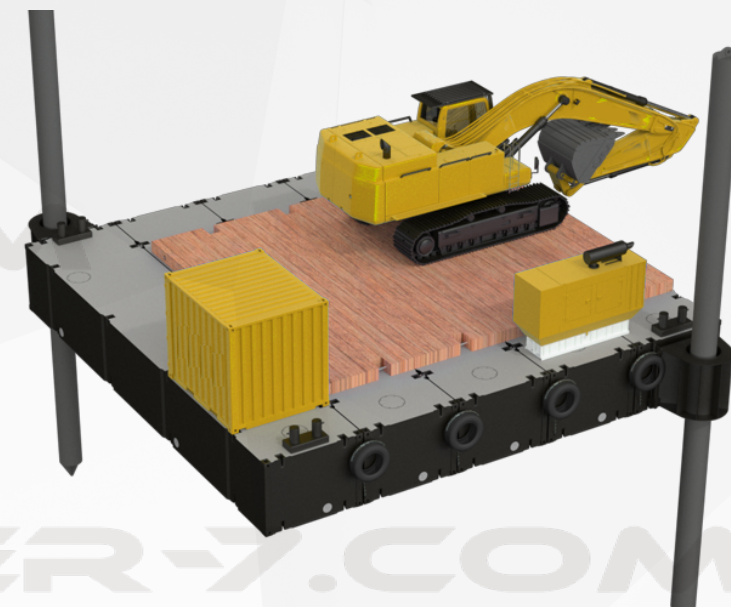
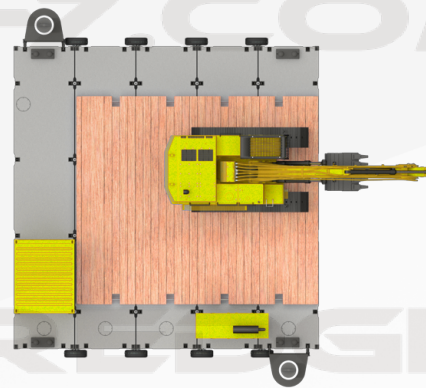
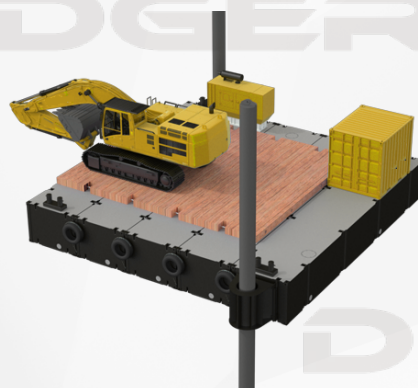
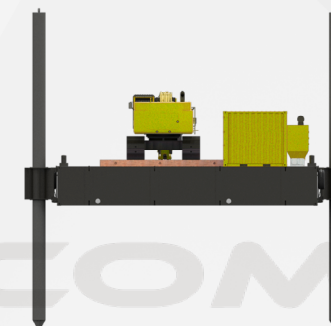
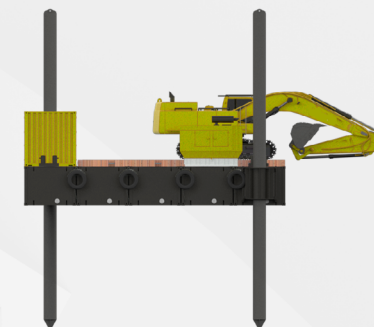
Свая 2х

Размер сваи  $\varnothing$  610 мм x 15 м

Кронштейн (модульный) 2х

Кнехт (двойной) 4х

Размер драглайна 5800 x 950/1000 x 200 мм



## МОДУЛЬНЫЙ PONTOON URALHYDROMECH 2212

### Основные функции

Модульный понтон - это многоцелевой рабочий понтон, изготовленный из стали по стандартному проекту.

Предусмотрено размещение эксковатора и крана, дополнительного оборудования.

### РАЗМЕРЫ

Длина понтона 22.20 m

Балка понтона 12.20 m

Глубина по бортам 1.80 m

Осадка (пустой понтон+шпунт) 0.40 m

### ВМЕСТИМОСТЬ

Балластный танк 35.25 m<sup>3</sup>

Макс. нагрузка на палубу 6,80 т/м<sup>2</sup>

### КОМПОНОВКА ПАЛУБЫ

Сваи 2x

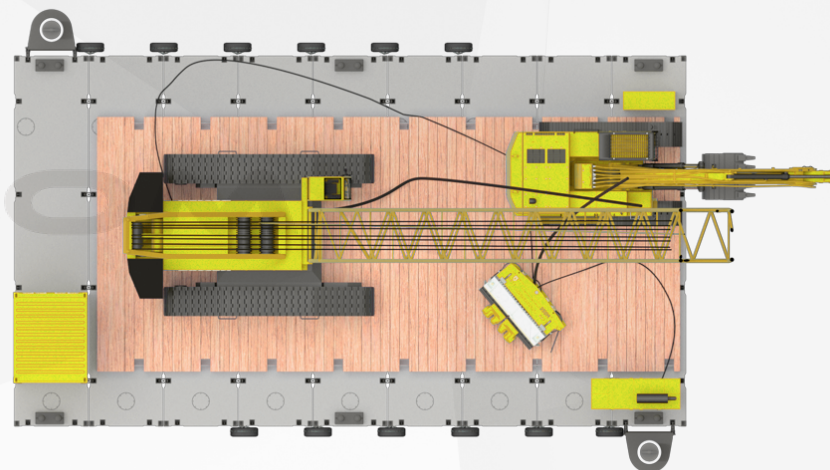
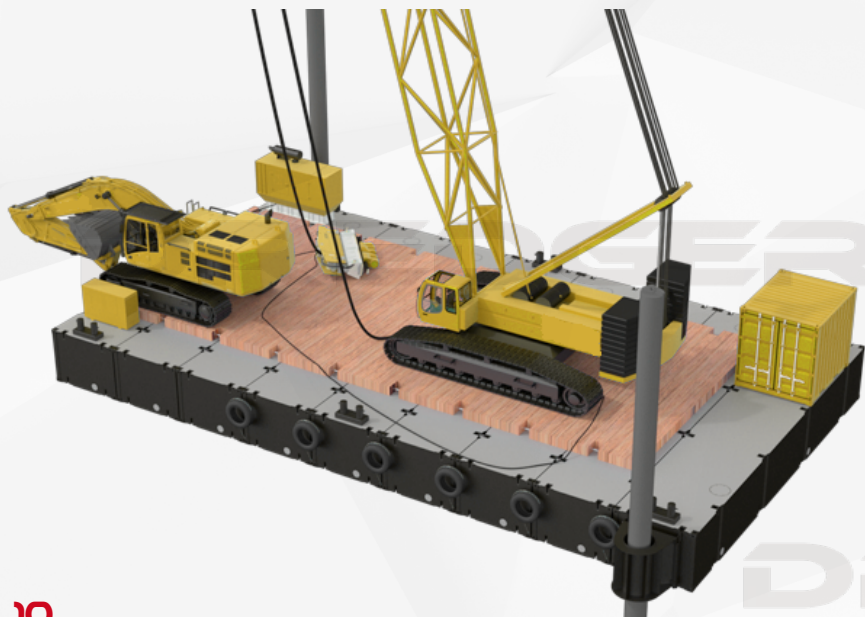
Размер сваи Ø 610 мм x 15 м

Кронштейн сваи (модульный) 2x

Кнехт (двойной) 8x

Настил для крана 16x

Крепление для шин 14x



## МОДУЛЬНЫЙ PONTOON URALHYDROMECH 2213

Назначение судна – Перевозка палубных грузов общей массой не более 150 т.

Район эксплуатации – внутренние водные пути, прибрежные морские районы в соответствии с классом.

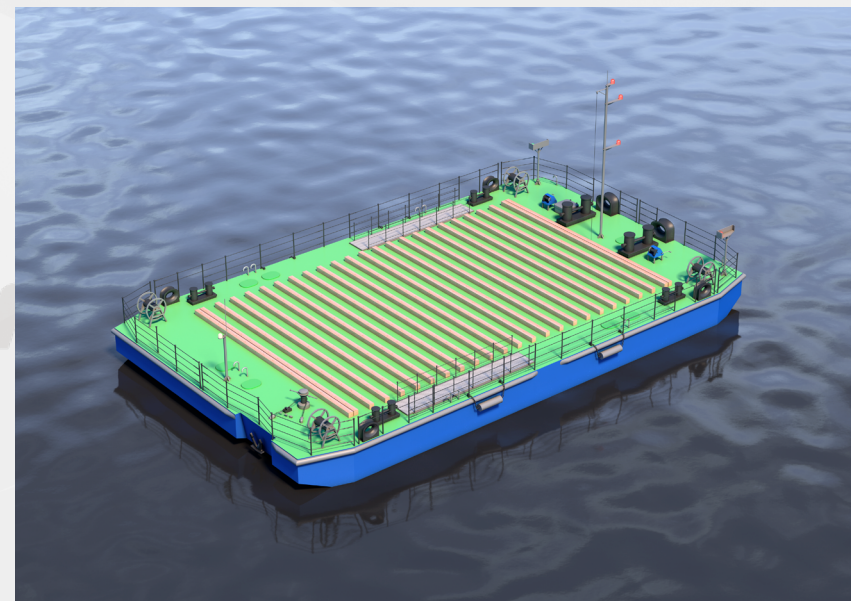
Тип судна - несамоходное, стальное, с прямыми бортами, транцами и подзорами в носовой и кормовой оконечностях, с грузовой площадкой 16,0x10,0 м для размещения палубных грузов общей массой до 150 т.

Главные размерения и основные характеристики

Основные характеристики:

длина наибольшая, м .....	22,00
длина расчетная, м .....	22,00
ширина, м .....	13,20
высота борта, м.....	2,50
осадка, ГВЛ м .....	1,05
водоизмещение, т.....	236,06

Экипаж на судне не предусматривается.



## МОДУЛЬНЫЙ PONTOON URALHYDROMECH 2612

Тип судна - самоходный технологический понтон.  
 Понтон используется для выполнения грузовых операций с помощью раскрепленного на нем гусеничного крана «РДК-250» грузоподъемностью 25тонн.

Район и условия эксплуатации - прибрежные морские районы в пределах 25-мильной зоны на глубинах до 20 метров и внутренние водные пути, при волнении не более 5 баллов (высоте волны - 3% обеспеченности не более 1,25-2,0м) и силе ветра не более 5 баллов ( скорости ветра не более 8-10 м/с). В процессе производства работ присутствие судна обеспечения обязательно.

Корпус понтона состоит из двух частей:

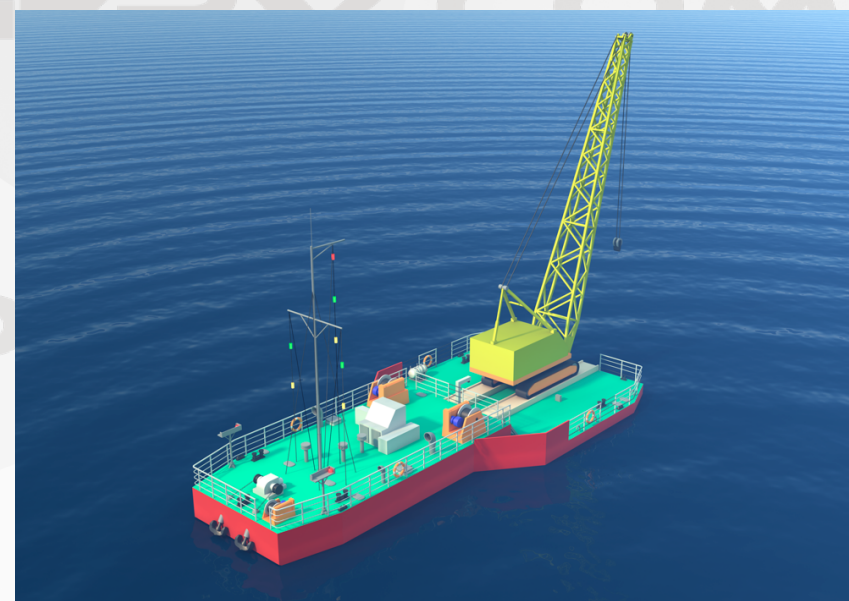
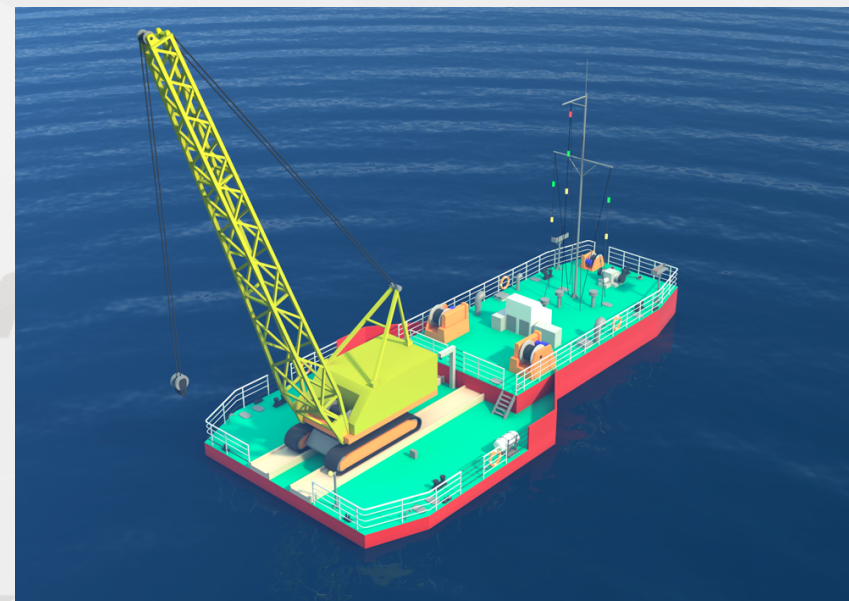
- носовой понтон, для размещения на палубе: папильонажных лебедок, мачтового устройства, якорных и швартовых устройства. В корпусе понтона располагаются жилой отсек, машинное отделение, балластные танки;
- кормовой понтон, для размещения :гусеничного крана.

Главные размерения и основные характеристики

Основные характеристики:

длина наибольшая, м .....	26,00
длина расчетная, м .....	12,00
ширина, носового понтона м .....	7,5
высота борта, м.....	2,4
осадка, ГВЛ м .....	0,77
водоизмещение, т.....	189,3

Жилой отсек размещен в корпусе носового понтона и предназначен для размещения 4 членов экипажа. Имеется помещение для приема пищи, помещение для отдыха экипажа, умывальная, санитарный узел и душевая.



DREDGER-7.COM

DREDGER-7.COM



## Контакты

ООО «МЗСА-Детали машин»

Сокращенное наименование ООО «МД Маш»

Адрес производства объемных стальных конструкций:  
Челябинская обл., г.Копейск, с.Калачево, ул.Южная, 8А/16

Адрес производства компонентов, узлов, сборных конструкций,  
оборудования. г.Миасс , Тургоякское шоссе,7 корпус 1

Телефоны:

многоканальный:

специалист по работе с клиентами:

+7 351 277 89 50

+7 951 464 54 57

+7 351 779 42 64

+7 952 506 07 74   

Электронные адреса:

специалист по работе с клиентами: art@uralhydromech.com

sele.otdel@yandex.ru

zakup@uralhydromech.com

fin@uralhydromech.com

 DREDRUS.COM 

