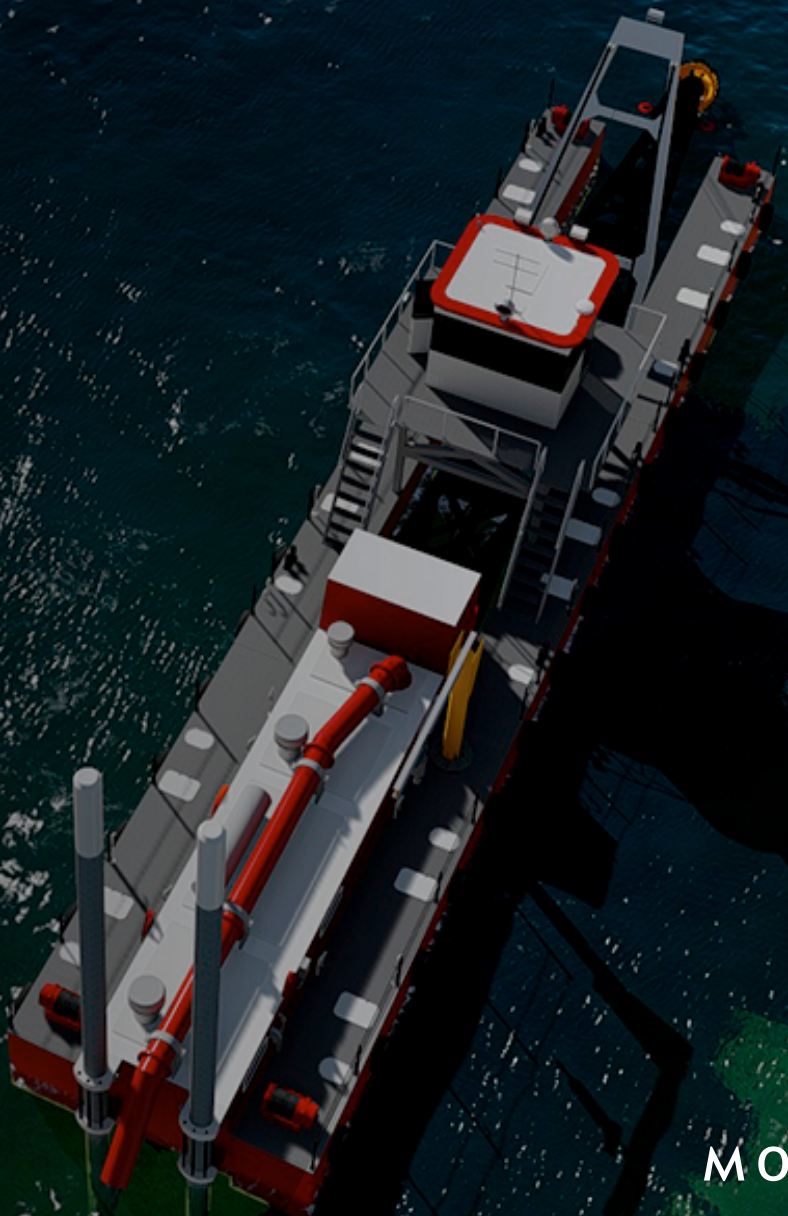




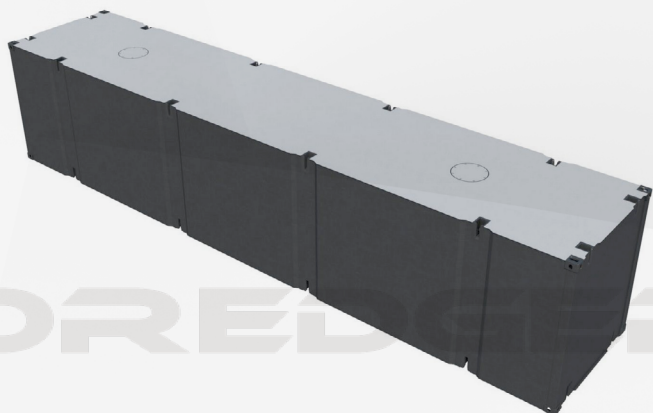
Lloyd's
Register

URAL
HYDROMECH



modular system
technical fleet ships **MULTI**

модульная система
суда технического флота **MULTI**



БЛОК-МОДУЛЬ

Корпуса блок-модулей УНМР©, замковые соединения, шахты, конструкции устройства спуска-подъёма опорных колонн, опорные колонны, судовые устройства, оборудование, дельные вещи, механизмы, системы и трубопроводы, электрооборудование в отношении изготовления и сборки, а также в отношении материалов, идущих на изготовление, соответствуют действующим Правилам (Veritas, Lloyd'S, PMPC)

ОПИСАНИЕ

Корпуса блок-модулей, все взаимозаменяемы и имеют возможность перестановки (перестройки) конструкции, замковые соединения, шахты, конструкции устройства сделаны по системе УНМР, вся комбинация может быть разобрана и транспортирована кораблем, машиной или поездом. Специальное плавучее основание (СПО УНМР©) с размещенной на нем буровой установкой, КМУ

Двенадцати метровый блок-модуль:

Длина 12,20м Ширина 2,40м Высота борта 1.2~2,40м

Шести метровый блок-модуль:

Длина 6,03м Ширина 2,40м Высота борта 1.2~2,40м

Нагрузка палубы

6,8 тонны на м²



МОДУЛЬНАЯ БУРОВАЯ УНМР 2000

Модульная буровая УНМР© представляет собой баржу, изготовленную из стали по стандартному дизайну. Большое палубное оборудование может быть установлено, чтобы сделать баржу универсальной рабочей платформой, КМУ, буровую.

ОПИСАНИЕ

Двенадцати метровый блок-модуль:
Длина 24,00м Ширина 7,30м Высота борта 2,40м

осадка при полезной нагрузке 0,73м
осадка с полными балластными танками (6x15 тонн) 1,2м





МОДУЛЬНОЕ СУДНО MUITI UNMP 100

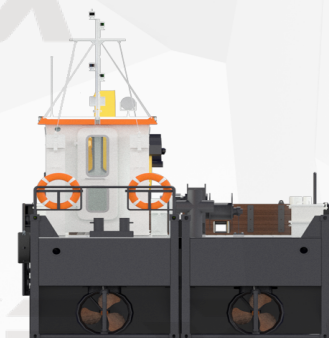
Модульная рабочая лодка UNMP© общего назначения, обработка якорей, опора дноуглубительных работ, буксировка и осмотр судов, состоит из 2 модулей, предназначен для перевозки технологического оборудования и расходных материалов. Морское судно, предназначенное для завозки и перекладки станковых и папилонажных якорей земснарядов, для съемки, постановки и обслуживания морской обстановки, буксировки плавучих грунтопроводов, понтонов и несамоходных судов, обслуживающих технический флот.

ОПИСАНИЕ

Двенадцати метровый блок-модуль:
Длина 13,00м Ширина 4,80м Высота борта 1.94м
Тип судна — самоходная, стальная, двухвинтовая, однопалубная мотозавозня с рубкой управления на главной палубе и машинным отделением в средней части корпуса судна.

осадка при полезной нагрузке 1.3м
осадка с полными балластными танками (6x15 тонн) 1,2м
танк топливный 10м³
танк воды 1м³
максимальная нагрузка на палубу 6,8т\м²
КМУ Z- 4,5м\2т

Главных двигателя 2
Суммарная мощность 306 л.с. (416 л.с.) при 1900 об / мин
Винт 2 бронзовых винта с фиксированным шагом





МОДУЛЬНОЕ СУДНО MUITI UNMP 200

Модульная рабочая лодка UNMP© общего назначения, обработка якорей, опора дно-углубительных работ, буксировка и осмотр судов, состоит из 4 модулей.

ОПИСАНИЕ

Двенадцати метровый блок-модуль:

Длина 24,00м Ширина 4,80м Высота борта 1,94м

Тип судна - несамоходный, стальной, однопалубный двухкорпусный понтон без надстройки, предназначенный для перевозки не более 12 человек под навесом и одного автомобиля (массой до 5т).

танк топливный 8м³

танк воды 1м³

максимальная нагрузка на палубу 6,8т\м²

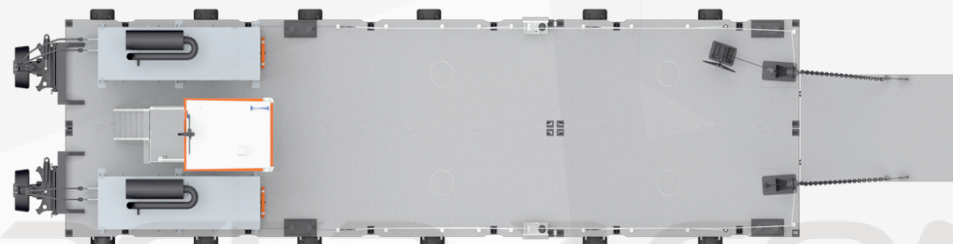
КМУ Z-

площадь грузовой палубы ~50м²

Главных двигателя 2

Суммарная мощность 400 кВт (544 л.с.)

Винт 2 бронзовых винта с фиксированным шагом



МОДУЛЬНОЕ СУДНО MULTI UNMP 380

Тип понтона – стальной, сварной, однопалубный, сборно-разборный, самоходный понтон с одноярусной рубкой и машинными отделениями в кормовой части боковых модуль-понтонных.

Назначение понтона – транспортировка техники массой до 60 т, установка экскаватора для производства работ по разработке подводных траншей.

Класс Российского Речного Регистра (РРР) «О 2,0 (лед 20)»

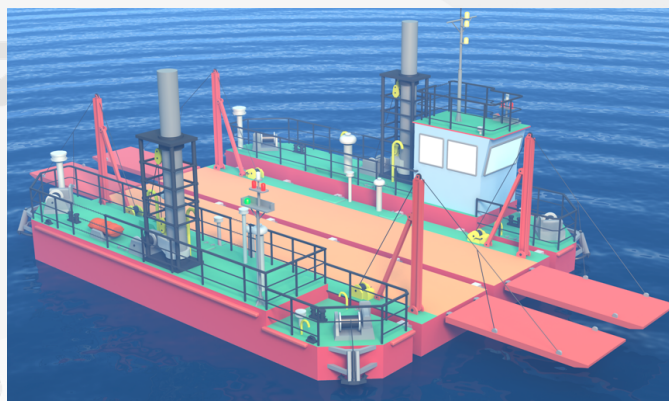
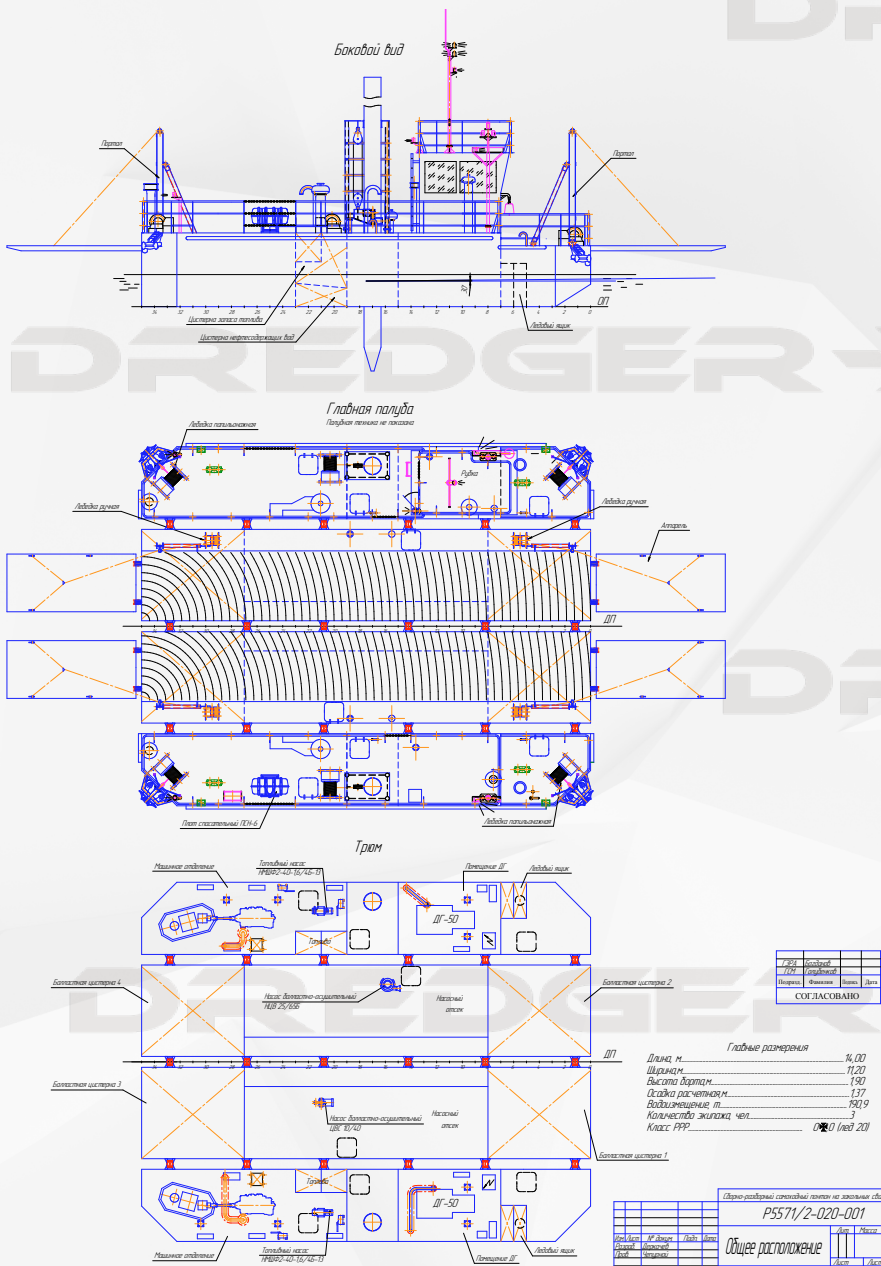
Понтон состоит из четырех модуль-понтонных, двух центральных и двух боковых. Соединение модуль-понтонных между собой замковое.

Боковые понтонные – длиной 14,0 м, шириной 2,25 м, высотой 1,5/2,3 м.

Центральные понтонные – длиной 14,0 м, шириной 2,25 м, высотой 1,5 м.

Главные размерения и основные характеристики понтона

Длина по КВЛ, L, м.....	14,0
Ширина по КВЛ, В, м.....	10,0
Высота борта, Н, м.....	1,5 / 2,3
Грузоподъемность, т.....	60
Вместимость, рег. т.....	78





МОДУЛЬНОЕ СУДНО MUITI UNMP 300

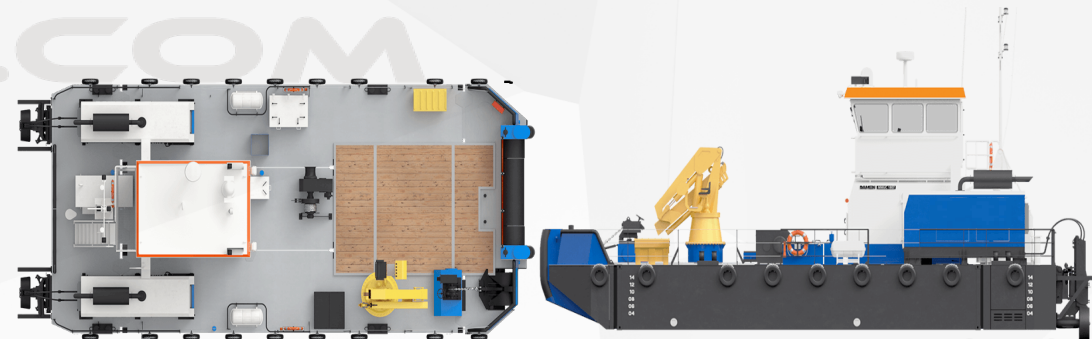
Модульное многофункциональное рабочее судно UNMP© общего назначения, обработка якорей, опора дноуглубительных работ, буксировка и осмотр судов, состоит из 6 модулей.

ОПИСАНИЕ

Двенадцати метровый блок-модуль:
Длина 24,00м Ширина 7,30м Высота борта 1.94м

Назначение судна - завозка и перекладка якорей земснарядов и понтонов пульпо-проводов, обслуживание судов технического флота, работающих на судоходных и несудоходных реках, эпизодическая буксировка плавучих средств, перевозка тарных грузов и снабжения.

осадка при полезной нагрузке 1.3м
осадка с полными балластными танками (6х15 тонн) 1,2м
танк топливный 4м³
танк воды 1м³
максимальная нагрузка на палубу 6,8т\м²
КМУ Z- 4,5м\5т
площадь грузовой палубы ~70м²
Главных двигателя 2
Суммарная мощность 400 кВт (544 л.с.)
Винт 2 бронзовых винта с фиксированным шагом





МОДУЛЬНОЕ СУДНО MUITI UNMP 400

Модульное многофункциональное рабочее судно UNMP© общего назначения, обработка якорей, опора дноуглубительных работ, буксировка и осмотр судов, состоит из 8 модулей.

ОПИСАНИЕ

Двенадцати метровый блок-модуль:

Длина 24,00м Ширина 10,00м Высота борта 1.94м

Судно предназначается для завозки и перекладки рабочих якорей земснарядов, съёмки, постановки и обслуживания навигационной обстановки на реках и подходах к морским портам, буксировки плавучих грунтопроводов, понтонов и несамоходных плавсредств, постановки и съёмки буев; буксировки шаланд и понтонов рефулерного грунтопровода, съёмки, постановки и обслуживания морской обстановки

танк топливный 10м³

танк во ды 1м³

максимальная нагрузка на палубу 6,8т\м²

максимальная грузоподъёмность на палубу 20 т

КМУ Z- 4,5м\5т

площадь грузовой палубы ~50м²

Главных двигателя 2

Суммарная мощность 400 кВт (544 л.с.)

Винт 2 бронзовых винта с фиксированным шагом



Контакты

ООО «МЗСА-Детали машин»

Сокращенное наименование ООО «МД Маш»

Адрес производства объемных стальных конструкций:
Челябинская обл., г.Копейск, с.Калачево, ул.Южная, 8А/16

Адрес производства компонентов, узлов, сборных конструкций, оборудования.
г.Миасс, Тургоякское шоссе, 7 корпус 1

Телефоны:

многоканальный:

+7 351 277 89 50

специалист по работе с клиентами:

+7 951 464 54 57

+7 351 779 42 64

+7 952 506 07 74

Электронные адреса:

специалист по работе с клиентами:

DREDRUS.COM 

art@uralhydromech.com

sele.otdel@yandex.ru

zakup@uralhydromech.com

fin@uralhydromech.com

