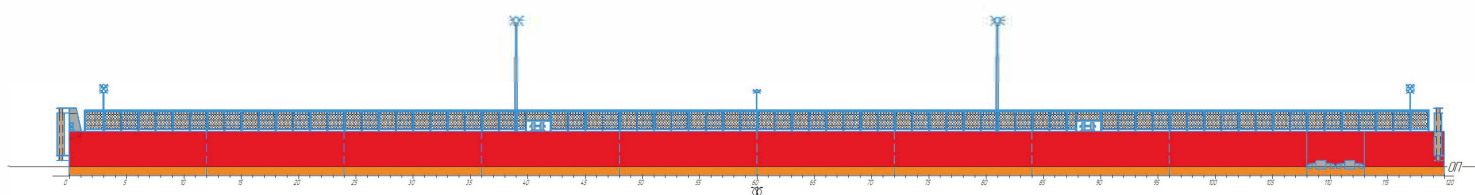




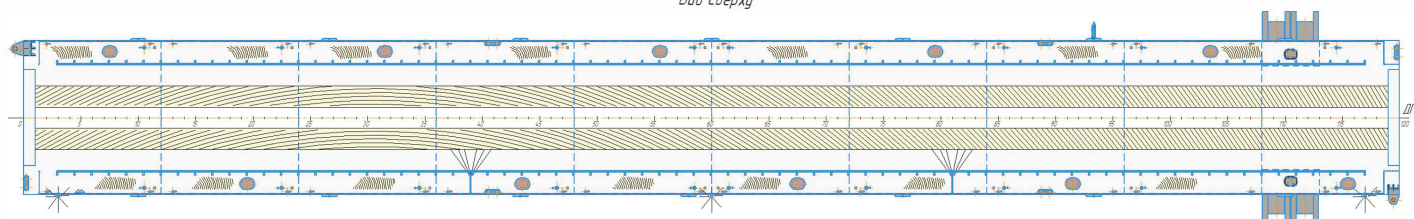
## Наплавной мост в пос. Анненский мост.

<https://dredger-7.com/>  
<https://dredrus.com/>  
<http://www.uralhydromech.com/>

Боковой вид



Вид сверху



Наплавной мост предназначен для одностороннего регулируемого с помощью светофоров движения легковых, грузовых и грузопассажирских автотранспортных средств, допускаемой массой 75 т и двухстороннего движения пешеходов.

Район эксплуатации - внутренние водные пути класса «Р», пос. Анненский Мост, Вытегорский район, Вологодская область, Волго-Балтийский канал.

Условия эксплуатации - круглогодично. Разрешается эксплуатация в мелкобитом льду до 0,1 м. Зимой мост вмерзает в лед.

Архитектурно-конструктивный тип - плавучий объект понтонного типа.

Класс наплавного моста - « $\times$ Р 1,2 III» согласно ПКПО РРР.

Для открытия судового хода, основной понтон снабжается осью поворотного устройства, расположенного на кронштейне. Фиксация понтона к берегу за ось производится упором, расположенном на береговых сооружениях.

Наплавной мост отводится к левому берегу.

Наплавной мост помимо поворотного устройства оборудован специальными плавучими движителями – потокообразователями, позволяющими отвод моста к берегу для открытия судового хода. Потокообразователи управляются оператором с берегового пульта.

По всей длине установлено колесоотбойное устройство, делящее мост на проезжую часть и две пешеходных дорожки (тротуары), леерное ограждение, сигнально-отличительные огни и мачты освещения. По обоим бортам на леерном ограждении установлены спасательные круги.

Для фиксации моста при отведенном состоянии предусмотрено фиксирующее устройство.

Для выполнения швартовно-буксирных операций на понтонах установлены кнехты.

Длина габаритная, м	74,0
Ширина, м	8,0
Ширина проезжей части, м	5,5
Ширина пешеходного тротуара, м	2x1,25
Высота борта, м	2,3
Осадка средняя в грузу, м	0,47
Водоизмещение при осадке T=0,47 м, т	267

Осадка в средней части, с учетом просадки, м	0,48
Осадка свободного конца, с учетом посадки, м	0,50
Минимальный надводный борт до палубы понтона, м	1,806
Вес моста, т	192