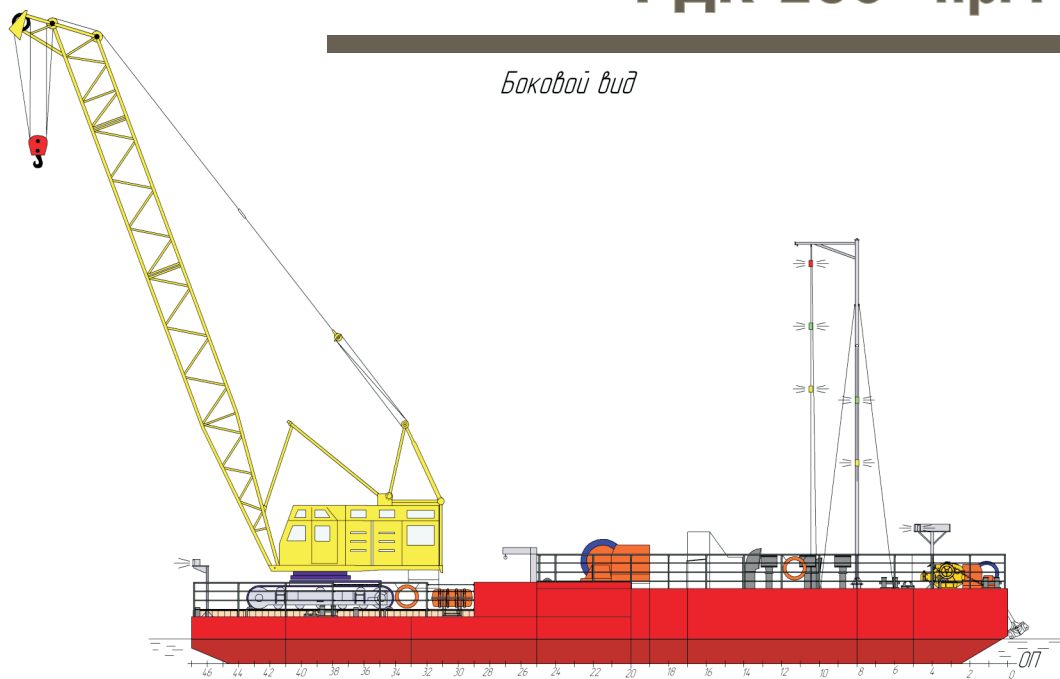


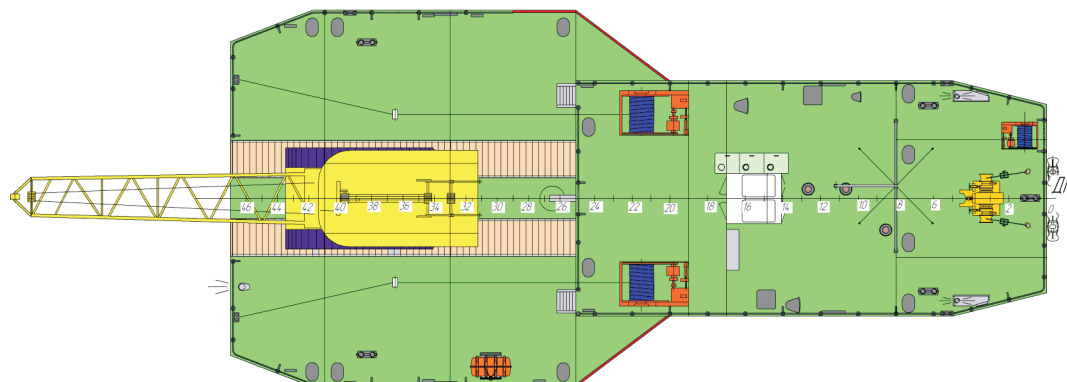
Несамостоятельный технологический понтон для гусеничного крана “РДК-250” пр. Р5452

<https://dredger-7.com/>
<https://dredrus.com/>
<http://www.uralhydromech.com/>



Боковой вид

Главная палуба



Тип судна – несамостоятельный многофункциональный технологический понтон. Основное назначение - выполнение грузовых операций с помощью крана грузоподъемностью до 25 т. Может использоваться для установки экскаватора, грейферного крана, бурового оборудования.

Район эксплуатации – прибрежные морские районы в пределах 25-мильной зоны на глубинах до 20 м и внутренние водные пути.

В корпусе понтона предусмотрено наличие жилого отсека для 4 членов экипажа. Оборудованы помещение для приема пищи и для отдыха экипажа, умывальная, санитарный узел и душевая.

В качестве главного источника электроэнергии на понтоне предусмотрена установка двух дизель-генераторов с генераторами трехфазного переменного тока напряжением 400 В, 50 Гц, основной мощностью 50 кВт и вспомогательный мощностью 16 кВт.

Судно снабжено двумя якорями Холла, массой по 500 кг. Для подъема якорей используется брашпиль.

Перемещение понтона в процессе выполнения работ осуществляется папильонажными лебедками. Подтягивание к судну обеспечения осуществляется становой лебедкой.

Длина между перпендикулярами, L, м	26
Ширина наибольшая, В, м	12
Высота борта носового/кормового понтона, D, м	2,4/1,5
Осадка по летнюю грузовую ватерлинию, d, м	0,77
Водоизмещение при осадке d = 0,77 м, т	189,3

ООО «МЗСА-Детали машин» Сокращенное наименование ООО «МД Маш»

Адрес производства объемных стальных конструкций: Челябинская обл., г.Копейск, с.Калачево, ул.Южная, 8А/16

Адрес производства компонентов, узлов, сборных конструкций, оборудования. г.Миасс, Тургорское шоссе, 7 корпус 1

Телефон многоканальный: +7 (351) 799 59 53 +7 (351) 779 42 64

специалист по работе с клиентами: +7 951 464 54 57, +7 952 506 07 74

Электронные адреса: art@uralhydromech.com info@uralhydromech.com sele.otdel@yandex.ru