



Lloyd's
Register

Земснаряд NEPTUS

CSD 31-1650 DF

CSD 32-1832 DF

Дизельный
фрезерный свайный
класс Речной Регистр «О»2.0

УРАЛГИДРОМЕЧ



+7 (351) 277 89 50

+7 951 464 545 7

uralhydromech.com

Компетентному лицу

Уважаемые коллеги!

От лица нашей компании выражаю свое почтение и прошу обратить Ваше внимание на предложение поставки земснаряда серии NEPTUS собственного производства.

Несамостоятельный дизельный земснаряд, с фрезерным рыхлением. Земснаряд предназначен для добычи инертных материалов с транспортированием материала по пульпопроводу к картам намыва или сортировочно-обогачительным установкам.

Инсталляция земснаряда		#выбор насоса	
1	Тип насоса земснаряда	GRUT-RUS	GRAU-RUS
2	Подача насоса	1600	1800
3	Производительность по сухому грунту 10%	160 м3/час	180 м3/час
4	Напор	50 m	32 m
5	Глубина разработка - максималь.	2-8m	
	Дистанция транспортировки материала	1500m	
	Категория разрабатываемых грунтов	I-V	
	Длина	~29,2m	
	Диаметр трубы мм \ дюйм	426 mm / 18 inch	



Гр - грунтовый насос

Т - двухкорпусной, с внутренним корпусом из износостойкого сплава

ГрА - грунтовый насос с осевым входом перекачиваемой среды; отсутствие наружного корпуса

У- (с увеличенным проходным сечением) рекомендуются для перекачивания среды с более крупными включениями твердых частиц.

ГрАУ концентрацией твердых включений до 30%, плотностью до 1600кг/м3

ГрУТ концентрацией твердых включений до 15%, плотностью до 1300кг/м3

Тип дизель	
Привод насоса земснаряда	
Марка двигателя	SCANIA MARINE engines DI16 ICFN
Мощность двигателя	500 kW
Fuel tank	20 m3
Дизель генераторная станция	
Марка двигателя	Cummins \ SCANIA
Мощность станции	100 kw



ICFN для рабочих судов - неограниченное время работы на полной нагрузке.

Управление

Осуществляется оригинальной системой управления Scania EMS (Electronic Management System), построенной на протоколе CAN J1939.

Каждую микросекунду данные о состоянии двигателя собираются и обрабатываются процессором, который регулирует момент впрыска и количество впрыскиваемого топлива, обеспечивая оптимальное сгорание.

В результате, обеспечивается экономичный расход топлива и низкий уровень выбросов в окружающую среду.

Топливная система

Насос-форсунки избавили двигатель от трубок высокого давления, что позволило увеличить эффективность впрыска и повысить надежность всей системы.

Масляная система

Двойная система фильтрации масла, включающая бумажный заменяемый фильтр и центробежный фильтр, позволяет добиться высокой степени очистки и снизить эксплуатационные расходы.

Охлаждение

Пресной водой охлаждаются: блок цилиндров, головки блока цилиндров, масляный холодильник и выхлопной коллектор.

Забортной водой охлаждаются интеркуллер (холодильник наддувочного воздуха) и теплообменник.

Приборы

Оригинальные приборные панели, разработанные специально для двигателей Scania с EMS, обеспечивают эффективное взаимодействие с искусственным интеллектом.

В результате, контроль становится простым и понятным, уменьшается время поиска и устранения неисправностей, а программные устройства легко адаптируются к условиям эксплуатации каждого отдельного двигателя.

Экология

Современные двигатели Scania соответствуют всем основным действующим стандартам по нормам выбросов в окружающую среду: IMO TIER III, EU Stage IIIA, US Tier 2 и CCNR Stage II.

**DREDGER-7.COM**

Конструкция двигателя - прочная рядная шестицилиндровая конструкция рассчитана на тяжелые условия эксплуатации. Заменяемые мокрые гильзы цилиндров повышают срок службы и снижают затраты на капитальный ремонт. Отдельные головки с четырьмя клапанами для каждого цилиндра обеспечивают повышенную эффективность и лучшую экономию топлива. Поршни с каналами охлаждения для максимальной долговечности

Топливная система — надежная топливная система Cummins PT может иметь механическое управление или электронное управление с помощью систем CENTRY для точного дозирования топлива. Управление фазами газораспределения (STC) обеспечивает плавность ускорения под нагрузкой. Премиальные топливные форсунки имеют керамические детали для повышения срока службы

Система охлаждения — доступно килевое охлаждение или устанавливаемый на двигатель пластинчатый теплообменник. Навинчиваемые фильтры для очистки воды Cummins для защиты системы охлаждения от коррозии

Система выхлопных газов — выхлопной коллектор с водяным охлаждением уменьшает выбросы и снижает температуры поверхностей двигателя

Воздушная система - турбокомпрессор Cummins, установленный в верхней части, с вертикальным или горизонтальным коленчатым патрубком, оптимизированный для эксплуатации в морских условиях. Воздухоочиститель морского класса с индикатором засорения входа. Для повышенной эффективности возможна установка низкотемпературного доохладителя. Литой выхлопной коллектор с водяным охлаждением

Система смазки — стальной или литой алюминиевый поддон для смазочного масла (72 л [19 гал.]) морского исполнения. Навинчиваемые масляные фильтры Cummins для простоты обслуживания

Электроника - стандартная электрическая система на 24 В, доступны варианты на 12 В

Сертификация — двигатель соответствует нормам выброса IMO Tier II. Сертификаты соответствия можно получить в EPA (США) и Судового регистра Ллойда.



Длина габаритная L _{габ} , м.....	29,2
Длина L, м.....	22,2
Ширина В, м.....	7,25
Высота борта Н, м.....	1,60
Надводный габарит с учетом съемных частей Н _{габ} , м.....	≈6,3
Осадка со 100% запасов.....	0,96
Водоизмещение при осадке 0,96м, т.....	133
Глубина разработки, м.....	2,0-8,0
Категория разрабатываемых грунтов.....	I-VI
Экипаж, чел.....	2

Архитектура судна

Корпус земснаряда состоит из шести прямобортных понтонов прямоугольной формы. При сборке понтонов земснаряда, в носовой оконечности формируется прорезь длиной 6,5м, которая обеспечивает перемещение рамы грунтозаборного устройства. Носовая и кормовая оконечность земснаряда имеют подзоры. В корпусе кормовых боковых понтонов выгорожены цистерны запаса топлива. В корпусе центрального понтона расположено машинное отделение, с грунтовым насосом с дизельным приводом и дизель-генератором (ДГ).

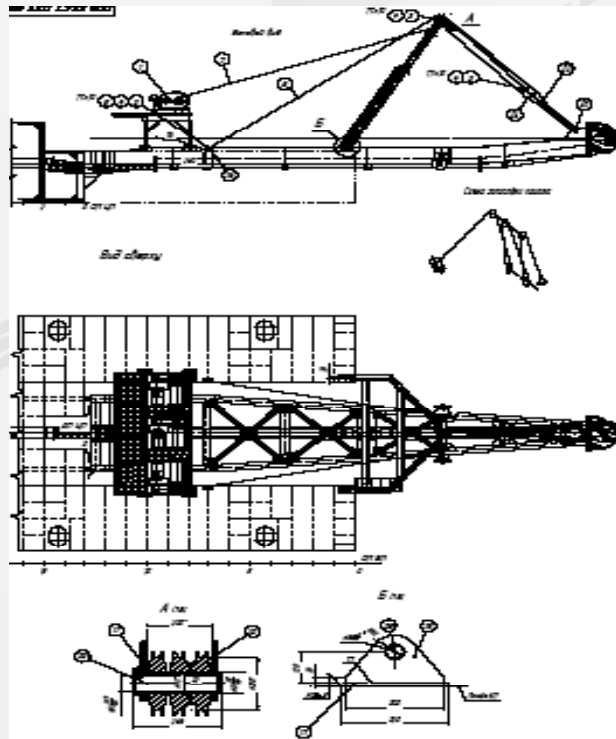
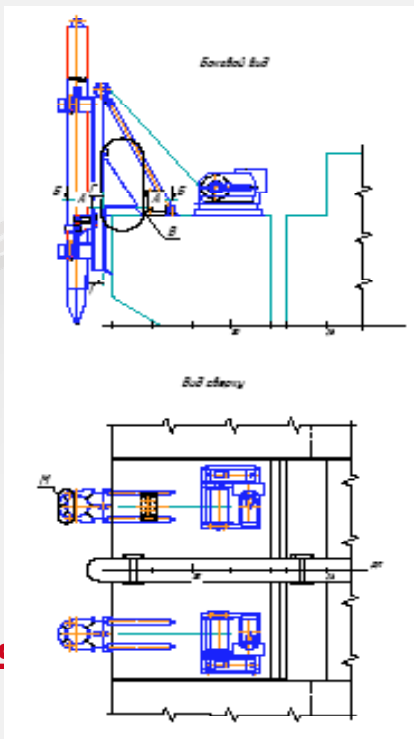
На специальной площадке, расположенной в носовой части центрального понтона установлена рубка управления.

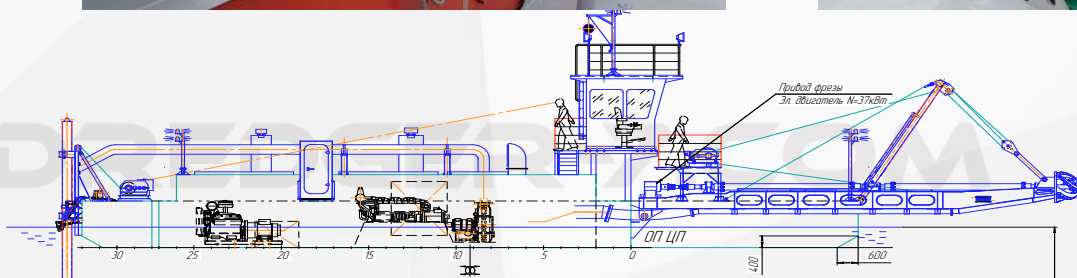
На специальном портале, над прорезью перед рубкой управления, расположены носовые папильонажные и рамоподъемная лебедки. На кормовом центральном понтоне предусмотрено размещение свайного устройства.

Вместимость судовых цистерн

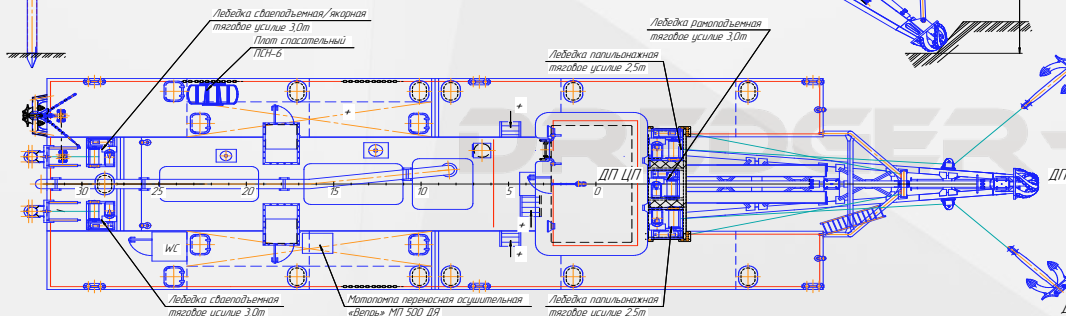
Цистерна топливная.....	2х6,6 м ³
Цистерна расходного топлива.....	1,5м ³
Цистерна сбора нефтесодержащих вод.....	0,9м ³
Цистерна сбора сточных вод.....	0,8м ³
Цистерна питьевой воды.....	0,2м ³

Район эксплуатации – в соответствии с классом, бассейны разряда «О»

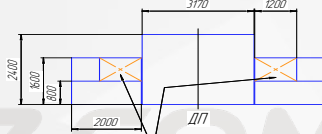




Вид сверху

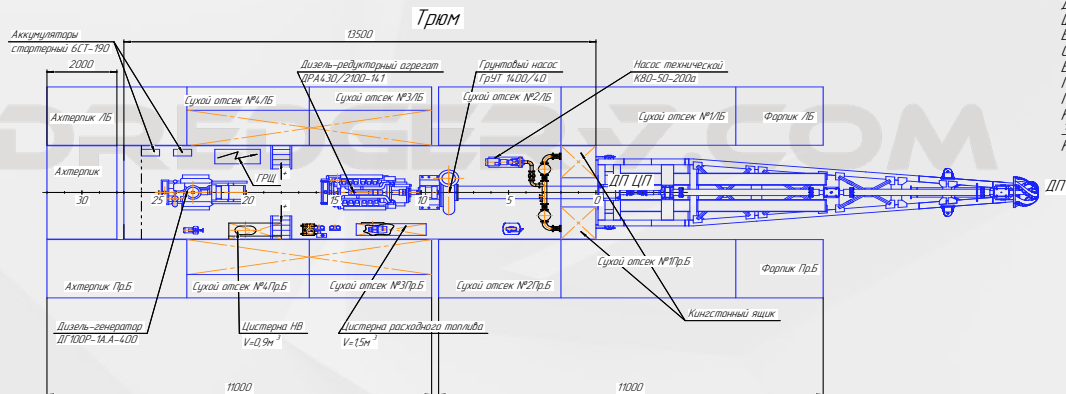


Поперечное сечение



Главные размеры

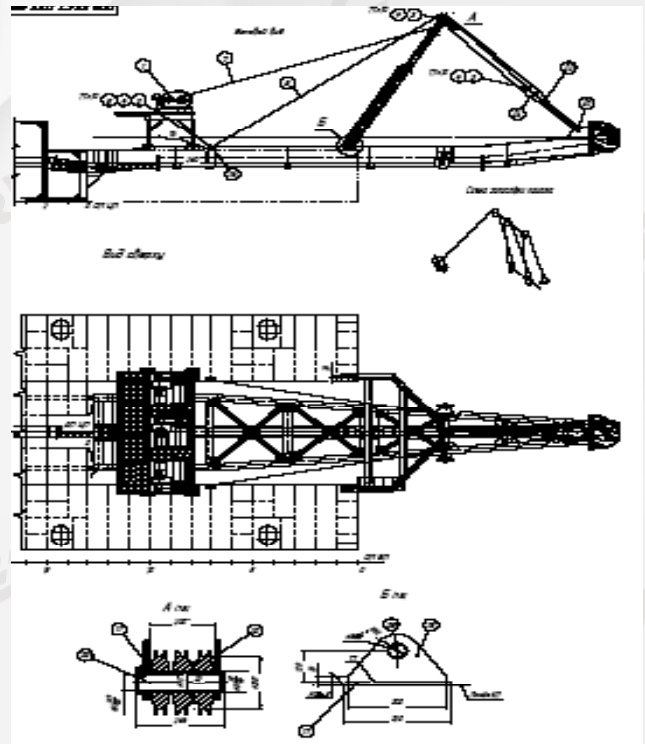
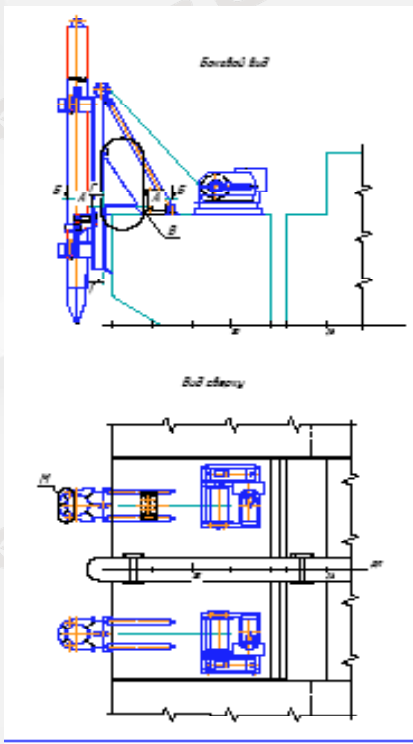
Длина габаритная L_{205} , м	29,2
Длина по КвЛ L , м	22,2
Ширина B , м	7,25
Высота дорта H , м	1,6
Осадка, м	0,96
Воздвигение, т	133
Производительность по воде, м ³ /ч	1400
Глубина разработки, м	2,0-8,0
Категория разрабатываемых грунтов	I-VI
Экипаж, чел.	2
Класс РРР	✱ 0,20



И.О.Р.А.	Богданов	Л.С.С.	12.02.2018
Г.С.М.	Голубев	С.В.С.	12.04.2018
Подпись:	Фамилия	Инициалы	Дата

СОГЛАСОВАНО





Установленное оборудование

1. Корпус и надстройка

1	Материал корпуса	Сталь Судовая РСА\РСД\РСВ
2	Конструкция	секционно-разборная
3	Способ соединения понтонов корпуса:	болтовое
4	Количество и размер понтонов	L x B x H, м
	Центральный – 13,5x3,17x2,5	1 шт.
	Центральный приставной 2,0x3,17x1,6	1 шт.
	Боковые понтоны – 11,0x2,0x1,6	4 шт.
6	Размер шпации	500 мм
7	Система набора	поперечная
8	Число водонепроницаемых переборок понтонов	6x6
9	Материал и толщина наружной обшивки корпуса:	
	Центральный понтон	
	- борт, переборка – сталь	S = 5 мм
	- днище – сталь	S = 6 мм
	- транцы – сталь	S = 12 мм
	Боковой понтон	
	- борт, палуба, переборка – сталь	S = 5 мм
	- днище, – сталь	S = 6 мм

Свайное устройство

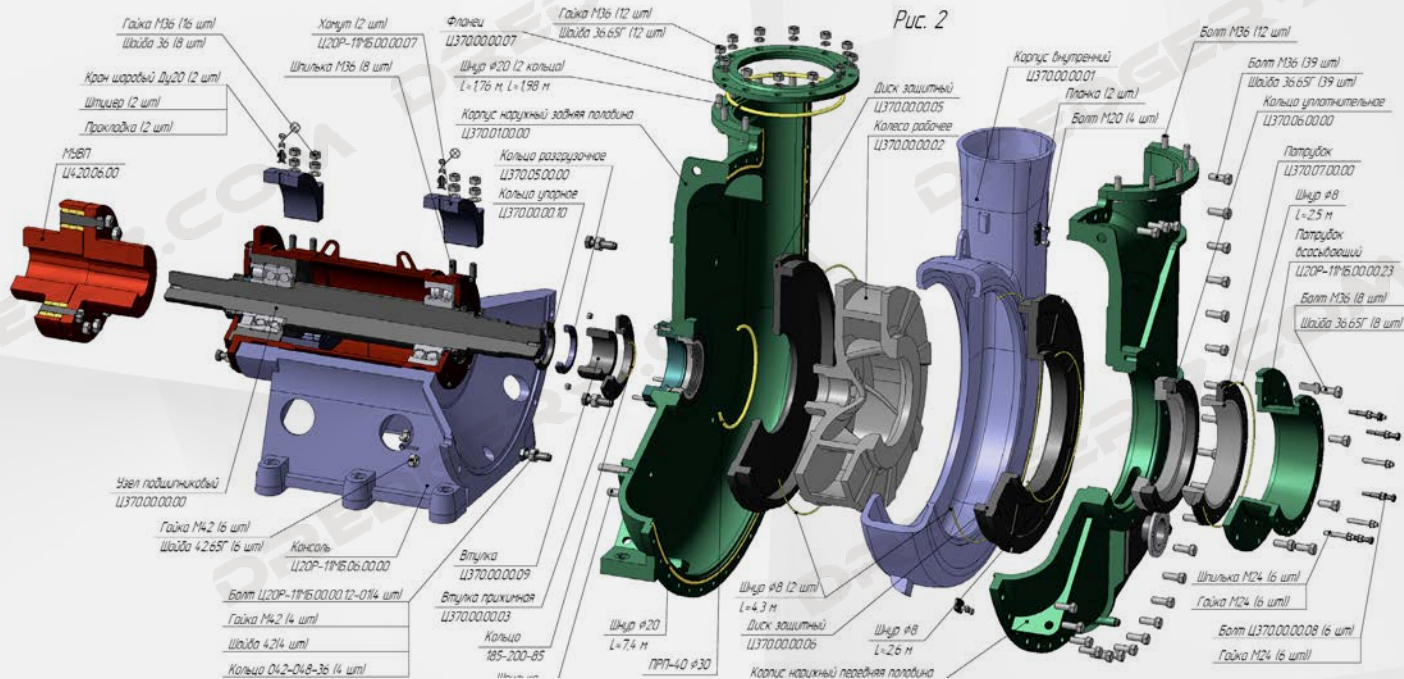
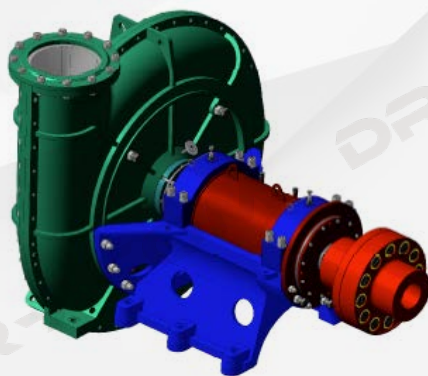
Свайное устройство устанавливается в кормовой оконечности на главной палубе кормового центрального понтона и состоит из:

- двух порталов высотой 1,7м от палубы;
- двух свай из трубы Ø273x14, длиной 11,0м;
- двух лебедок сваеподъемных тяговым усилием 3,0т.



2. Грунтовой насос

#выбор насоса			
1	Тип	ГрУТ 1600\50	ГрАУ 1800\32
2	Производительность по воде	1600 м3\час	1800 м3\час
3	Напор	50 м	32 м
5	Мощность насоса	400 кВт	315кВт
6	Максимальная концентрация	20 %	20 %
7	Максимальная плотность	1,3 т/м3	1,6 т\м3



5. Лебедка рамоподъемная – 1 шт.

1	Тяговое усилие	- 50кН (5,0 тс)
2	Скорость выбирания каната	Не менее 18 м/мин
3	Канатоемкость	Не менее 200 м
4	Кратность полиспаста	6
5	Тормоз колодочный ТКГ	2 шт.
6	Регулировка скорости	опция
7	Устройство укладки каната	опция
8	Диаметр каната	21 mm



6. Лебедки папильонажные – 4 шт.

1	Тяговое усилие	- 32 кН (3,2 тс)
2	Скорость выбирания каната	Не менее 6,6 м/мин
3	Канатоемкость	Не менее 250 м



7. Грунтозаборное устройство (ГЗУ)

	ФРЕЗА	
1	Тип рыхлительного устройства	Фреза
2	Мощность	37 кВт
5	Длина рамы ГЗУ	14м



8. Система технологической воды

1	Насос технологической воды	К 100-65-200
2	Напор	50 м
3	Подача	100 м3/ч
4	Мощность двигателя насоса	23 кВт



9. Гидротехнические устройства

1	Противозавальное устройство	Есть
2	Промывная система грунтового насоса	Есть
3	Забортное охлаждение	нет
4	Эжектирующая насадка устройства гидроразмыва	нет
6	Улучшенная легкосборность и ремонтпригодность	Есть
7	Система вентиляции машинного отделения	приточно - вытяжная
8	Система отопления машинного отделения	Есть
9	Система обогрева основных агрегатов	есть
	Трубопроводная арматура:	
10	Люк ревизии	перед грунтовым насосом
11	Гофрированный патрубок L = 3,0 м	1 шт.
12	Кормовое поворотное устройство	литой поворотный шарнир
13	Демпферные компенсаторы грунтового насоса	перед грунтовым насосом



10. Всасывающий и напорный трубопровод

1	Условный диаметр всасывающей трубы	426 мм
2	Условный диаметр напорного трубопровода	426мм
3	Литые отводы из износостойкого сплава либо усиленные наплавкой	2 шт

11. Судовые системы

1	Устройства осушения боковых понтонов	переносная помпа
2	Устройство осушения центрального понтона	Есть
3	Система пожарной сигнализации	Есть
4	Система пожаротушения аэрозольная объемная	Есть
5	Сигнализация о наличии воды в трюмах, с выводом сигнала на пульт управления	Есть
6	Спасательные принадлежности: Круги, спасательные жилеты, шары, лини - не менее чем по два комплекта на каждые 20м длины палубы, спасательные круги снабжены линями длиной не менее 30м. Пути выхода к спасательным средствам обозначены, в соответствии с правилами безопасности действующими в РФ.	Есть
7	Наличие противопожарного инвентаря, в соответствии с правилами пожарной безопасности РФ	Есть
8	-----	-----
9	Трап-сходня съемный	Есть
10	Громкоговорящая связь	Оповещающий колокол
11	Двухсторонняя звуковая сигнализация рабочих процессов между машинным отделением и кабиной	Есть
12	Система сбора и выдачи сточных вод	Есть
13	Система воздушных и измерительных трубопроводов	Есть
14	Система бытового водоснабжения питьевой водой	Есть
15	Система бытового водоснабжения забортной водой	Есть
16	АПС и автоматика	Есть
17	Сбора и перекачки нефтесодержащих вод	Есть
18	Система сбора утечек топлива	Есть

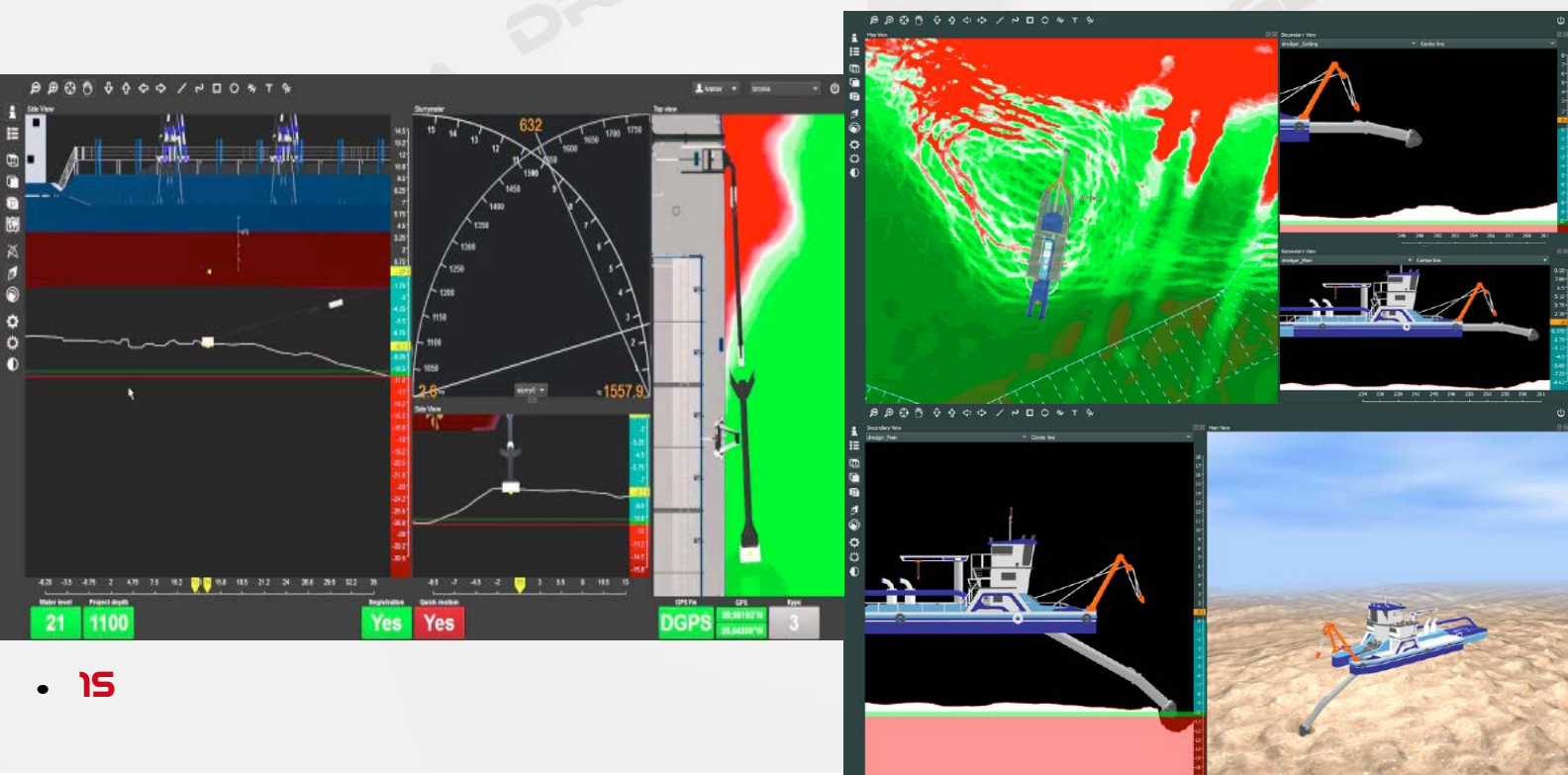
12. Электротехническое оборудование

1	Контрольно распределительный электрошкаф 0,4 кВ	1
2	Шкаф управления лебедками	1
3	Шкаф управления насосами	1
4	Пульт управления и сигнализации ПУС	1
5	Пульт управления грунтозабором ПУГ	1
6	Приборы осветительные и светосигнальные требованиям РРР	Есть
7	Аппаратура и коммутационная и защитная	Есть
8	ИБП, аккумуляторы	Есть
9	Средства сигнализации	Есть
10	Радиосвязь	Есть
11	АПС общесудовая	Есть
12	Сигнализация авральная	Есть
13	Аварийный дизель генератор	Есть
14	Отопление электрическое	Есть



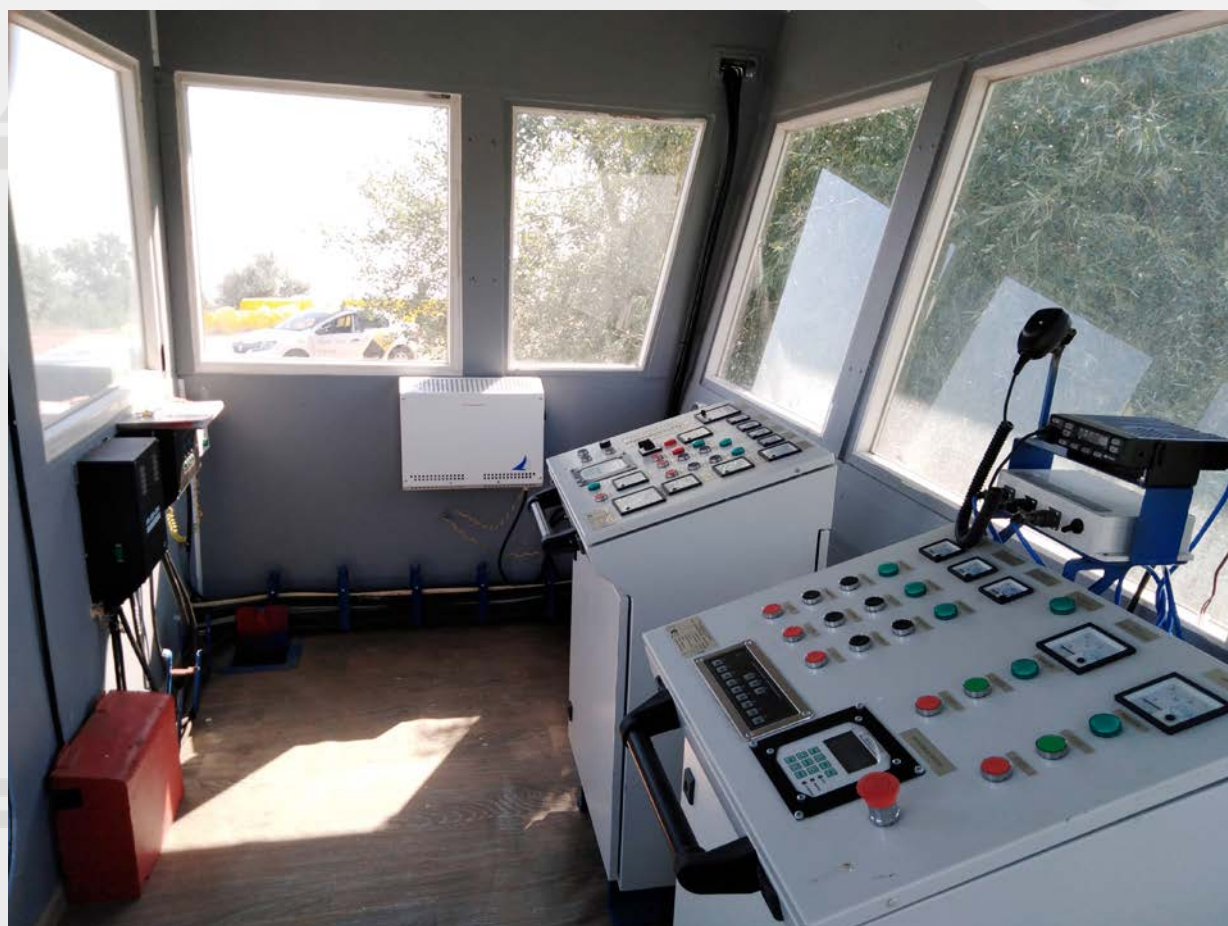
13. Электротехническое оборудование и автоматизация

1	Система контроля состояния электрооборудования	аналоговая
2	Тип системы измерения рабочих параметров и размещение контрольных приборов: насосного оборудования главного двигателя	аналоговая, в кабине аналоговая, в кабине
3	Система аварийной сигнализации и остановки оборудования: насосного оборудования главного двигателя	аналоговая, в кабине аналоговая, в кабине
4	Степень автоматизации работы: насосного оборудования главного двигателя	контроль давления
5	Система контроля производительности земснаряда (фото ниже) с сохранением и передачей данных, подсчетом выработки в режиме online	Есть
6	GSM модуль удаленного контроля расхода энергоносителей	Нет
7	Система видеонаблюдения	Есть
8	Количество точек освещения машзала	6
9	Количество наружных прожекторов	4
10	Автоматика включения аварийных насосов для откачки воды из трюмов	нет



15. Оснащение багерской кабины

1	Размеры багерской кабины EURO: длина ширина высота	2 м 4 м 2,2 м
2	Материал корпуса	сталь
3	Внутренняя обшивка кабины	Есть
4	Количество дверей	1
5	Материал окон	стекло\ composit EURO
6	Панорамное остекление	ДА
7	Количество дождевых дворников	опция
8	Фурнитура стеклопакета	Форточки
9	Тип приборной панели	Двустоечная
10	Тип приборов	Гибридные
11	Размещение приборов	Раздельно
12	Тип вентиляции	Сплит система ROOF
13	Теплоизоляция	Есть
14	Система отопления	Есть



16. Дополнительное помещение

1	Помещение для приема пищи на 4 чел. Помещение для хранения аварийного запаса Помещение для ведения документации работниками персонала (офис) Санузел	
2	Материал корпуса	сталь
3	Внутренняя обшивка кабины	Есть
4	Количество дверей	1
5	Материал окон	стекло
12	Тип вентиляции	Сплит система
13	Теплоизоляция	Есть
14	Система отопления	Есть

ОПЦИОНАЛЬНОЕ ОСНАЩЕНИЕ И ОБОРУДОВАНИЕ

Консольный кран, г/п 2т	Есть
Свайный аппарат	Есть
Гидросистема рабочего оборудования изолированная или одноконтурная	-----
Кресло-пульт с оперативными органами управления	Кресло без органов УПР
Усиленные корпус из судовой стали	
Антикоррозионное покрытие корпуса	
- эпоксидно-полиуретановое	Да
- антиобрастающее	
Бортовой сварочный аппарат	Есть
Верстак	Есть

Судовое устройство и снабжение

Якорь Холла массой 800кг	1
Якорь Холла массой 150кг	2
Мотопомпа дизельная переносная	1
Швартовный канат	3
Плот спасательный ПСН-6Р в контейнере	1
Спасательный круг	2
Буй светящийся к спасательному кругу типа БС-2	1
Линь выкидной плавучий СП-16 к спасательному кругу (L=30м)	1
Жилет спасательный типа II	3
Шар черный II-600	3
Флаг сигнальный (щит) «А» бело-синий 0,5x0,5 м	1
Колокол латунный 325	1
Сигнально-отличительные фонари	
фонарь круговой белого огня	1
фонарь круговой зеленого огня	5
фонарь круговой красного огня	4
фонарь круговой подвесной красного огня	3
фонарь круговой подвесной белого огня	1
Комплект слесарного инструмента	1
Цемент быстросхватывающийся марки ГЦ-400	75кг
Ускоритель затвердевания бетона (жидкое стекло)	4кг
Песок природный	75кг
Ящик для песка емк. 0,125м ³	1
Совок для песка	1
Кренометр «КМ»	1
Футшток складной L=6м	1
Флаг сигнальный (щит) «А» бело-синий) 0,5x0,5м	1
Шкаф для пиротехнических средств	1
Ракета парашютная судовая красного огня	3
Фальшфейер (бедствия) красного огня	3
Покрывало для тушения пламени 1,5x2,0 м	1
Огнетушитель порошковый ОП-5	5
Щит для пожарного инструмента	1

Судовое устройство и снабжение

Комплект пожарного инстру- мента (поз.80-82)	1
Топор пожарный поясной	1
Лом пожарный легкий	1
Багор пожарный	1
Ведро пожарное с линем 15 м	2
Гнездо для крепления огнетушителя ОП-5	5
Водоструйный эжектор ВЖ25	1
Аэрозольная система TOP 3	3
УКВ-радиотелефония станция Гранит Р-24	1

ОБЪЕМ ПОСТАВКИ И СТОИМОСТЬ

Земснаряд дизельный (на агрегатах SCANIA) NEPTUS DF PPP Класс «О» 2.0	860 000 \$
Доставка в Узбекистан, г. Сырдарья (DAP)	39 000 \$
Пульпопровод	
Ду 426F L=10\ 1 штука (речной) плавающий	25шт - 119 000 \$
Ду 426F L=10\ 1 штука (береговой)	156 000 / 4шт - 624 00

СРОК ПОСТАВКИ

Вариант#1 - 300 дней

УСЛОВИЯ ОПЛАТЫ

- 100% (процентный) безотзывный, делимый, документарный аккредитив в пользу Поставщика, со сроком действия рабочих дней. Частичное открытие аккредитива на согласованную партию допускается;

УСЛОВИЯ ГАРАНТИИ

12 месяцев с момента передачи установки в эксплуатацию (за исключением быстро изнашиваемых и расходных материалов).

СОСТАВ ДОКУМЕНТАЦИИ

- Свидетельство о классификации;
- Свидетельство о годности судна к плаванию;
- Свидетельство о предотвращении загрязнения окружающей среды с судна;
- Акт первоначального освидетельствования
- Паспорт земснаряда
- Инструкция по эксплуатации
- Информация об остойчивости и непотопляемости судна



Предлагаем дополнительное оборудование

Кабель 3*50 (m)	2 045	0
Береговое ЯКНО 6кВ (ВВ/ТЕЛ) с комплектом защиты ПУЭ, узел учета.	1 650 000	0
Шлюпка цельносварная, стальная, толщина обшивки 2,5мм, 2 герметичных отсека с люками, установлен спасательный леер по наружному борту, без мотора. Укомплектована веслами, багром, 2 спасательных круга, 2 спасательных жилета.	100 000	0
плав якорь (понтон с леерным ограждением, прорезью для якоря, якорь 300кг, лебедка ручная)	750 000	0
Лодка алюминиевая в комплекте с веслами	70 000	0
Буксирно-моторный катер 02630 (new)	9 780 000	0
Лодка алюминиевая в комплекте с веслами и с мотором Yamaha 9,9GMH	200 000	0
Понтон для ремонта и обслуживания плавучего пульпопровода (длина 5750мм, ширина 2540, грузоподъемность 1,3 тн., с леерным ограждением)	600 000	0
Лодка пассажирская со спасательными принадлежностями (winboat 47 DCM с мотором Yamaha 40) (замена катера БМК)	1 100 000	0
Доставка		0
Пульпопровод на выбор Ду 426 F L=10\ 1 штука (речной) плавающий Поплавок изготовлен из износостойкого пластика, внутри заполнен вспененным материалом. Трубопровод состоит из резинотканевого каркаса и армирующих элементов	306 000	0
Ду 426 F L=10\ 1 штука (береговой) Трубопровод состоит из резинотканевого каркаса и армирующих элементов.	270 000	0
Ду 426 L=9\ 1 штука (речной) плавающий, стальной, на шаровых соединениях, с освещением - 2 светильника, ограждением 1100мм, трапами, один спасательный круг.	690 000	0
метизы комплект	150 000	0
ИТОГО		



Грунтопровод плавающий на выбор

Ду 426 F L=10\ (речной) плавающий.

Поплавок изготовлен из износостойкого пластика, внутри заполнен вспененным материалом.

Трубопровод состоит из резиноканевого каркаса и армирующих элементов



Ду 426 L=9\ 1 штука (речной) плавающий, стальной, на шаровых соединениях, с освещением - 2 светильника, ограждением 1100мм, и трапами, один спасательный круг.



ЗИП (в комплект поставки не входит) на выбор заказчика		ШТ
рамоподъемная лебедка 5 т. Барабан на 200 метров. Трос 21мм	397 900	0
двигатели лебедок 18,5*750 5т	69 600	0
двигатели лебедок 7,5*1000 3,2т	33 000	0
гидротолкатели на лебедки 3,2 т	11 000	0
гидротолкатели на лебедки 5 т	13 000	0
папильонажная лебедка 3,2т Барабан на 250м Трос 19,5мм	270 000	0
комплект насоса ЗИП с валом / ИЧХ	1 400 000	0
Колесо рабочее ИЧХ28Н2	160 000	0
Бронедиск передний, ИЧХ28Н2	70 000	0
Бронедиск задний, ИЧХ28Н2	70 000	0
насос заливочник	65 000	0
метизы комплект	58 000	0
трос 19,5 мм (200мп)	50 000	0
трос 21 мм (200мп)	54 000	0
паронит 1 мм (10м ²)	5 900	0
резина рулонная 6 мм (10м ²)	8 700	0
полиспастные блоки в комплекте 1 ед зем (полный в сборе)	25 000	0
гофра Ду L3. Трубопровод состоит из резиноканевого каркаса и армирующих элементов (метизы, фланцы в комплекте	212 000	0
вакууметры \ манометры вместе с клапаном комплект	24 000	0
Комплект ЗИП на ДВС, ДГУ (фильтра, масла)		0
Комплект сваных принадлежностей с электродами, резаком, балон кислорода, пропана, углекислота.	48 000	0
Кабель ВВГ 3*2,5 мм ² (200мп)	7 500	0
Трансформатор на 220/12В с розеткой, плюс лампочки, удлинитель с цоколем	12 000	0
Щиток ОЩВ (2шт)	10 000	0
Лампочки с патроном	6 000	0
Розетки 2вх (4 шт)	2 000	0
Индикаторы (красный 10шт /зеленый 10шт)	9 000	0

ЗИП (в комплект поставки не входит) на выбор заказчика		ШТ
Двухкнопочный пост (3шт)	1 600	0
Стабилизаторы напряжения (Активная мощность: до 1 кВт , Входное напряжение: 220 В)	5 600	0
Изолента, бирки, маркеры, скотч, нож, наборы инструмента и метизов (мин)	3 500	0
Вал Ø60 мм, L-150 м., в комплекте с кольцами и шплинтами - 3 компл	4 000	0
Пускатель магнитный 160А	7 800	0
Пускатель магнитный 60А	3 400	0
Трансформаторы тока типа ТТИ-30 150/5 5ВА класс 0,5S без шины	600	0
Кабель КГхл 4х6-380 (100мп)	18 000	0
Кабель КГхл 3х2,5-380 (100мп)	14 500	0
Провод ПВС 1х1,5 - 20м. (50 мп)	2 400	0
Провод ПВС 4х2,5 - 20м. (50 мп)	2 700	0
Наконечник штыревой втулочный изолированный НШВИ 1.5-12 (КВТ), НШВИ 2.5-12 (КВТ) - по 2 упаковки каждого размера.	1 600	0
Пресс-клещи для обжима наконечников штыревых втулочных - 2шт.	2 500	0
DIN-рейка: 35х7,5х2000 мм. – 2 шт.	1 000	0
Кембрик ТВ-40 2,5 мм. – 20 м.	1 800	0
Кембрик ТВ-40 5 мм. – 20 м	1 800	0
Кембрик ТВ-40 10 мм. – 20 м.	1 800	0
Кабель силовой 3х1,5 кв.мм медный гибкий с резиновой изоляцией холодостойкий (200мп)	7 900	0
Винт с полукруглой головкой (М4-м12)х20 + гайка + 2 шайбы + гровер	5 900	0
Кнопка SB7-CB45 плоская с пружинным возвратом NO+NC красная	1 700	0
Кнопка SB7-CB45 плоская с пружинным возвратом NO+NC зеленая	1 700	0
Береговой контейнер склад. с переносной ДГУ 6 кВт. 12х2,4	250 000	0
Береговой Штаб. (рабочий кабинет, раздивалка - сушка, спальня 4 места, все оборудовано мебелью, сплит системой, отоплением, под ключ) 12х2,4	1 150 000	0
ИТОГО		

ИТОГО

Склад



Душевая предназначена для одновременной помощи 8 человек. В вагончике есть тамбур, раздевалка с раковинами, помещения с разделными душевыми кабинками и техническое помещение с водонагревателем. Здание можно использовать круглый год в любых климатических условиях.

3Д - разрез



Офис

Помещение предназначено для обеспечения комфортных условий работы административных сотрудников. Офис на 6 рабочих мест. Предусмотрено 2 зоны: рабочая и зона ожидания. Отопление электрическое конвекторного типа.

3Д - разрез



Прорабская

Решение 10-уровня. Подходит для размещения мастеров строительных бригад, представителей административно-управленческого и руководящего состава. Комфортное помещение со всеми необходимыми удобствами.

3Д - разрез



Ремонтная мастерская

Предназначен для выполнения слесарных и ремонтных работ. Используется мастерская в местах проведения строительных, геологоразведочных, буровых работ в условиях вахты.

3Д - разрез



Санузел

Помещение разделено на три отделения. Два оснащено кабинками и умывальниками. Третье отделение - техническое. Отопление вагончика - электрическое, конвекторного типа. Водоснабжение автономное или централизованное.

3Д - разрез



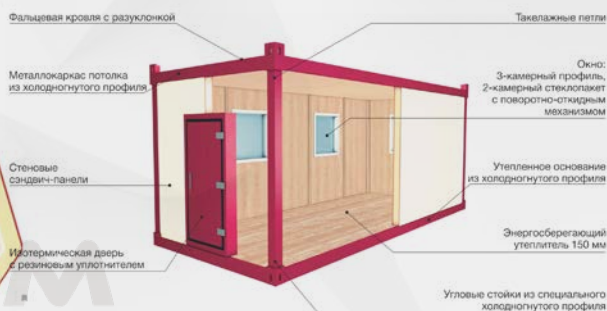
Штаб

Практичный вариант жилого вагончика на 4 человека. Вагон-дом оснащен кухней, санузлом и душевой. Комфортные условия вагончика подходят для длительного проживания людей в условиях работы вахтовым методом.

3Д - разрез



Конструктив транспака «Полюс»



Контакты

Адрес производства объемных стальных конструкций:
Челябинская обл., г.Копейск, с.Калачево, ул.Южная, 8А/16

Адрес производства компонентов, узлов, сборных конструкций, оборудования.
г.Миасс, Тургоякское шоссе, 7 корпус 1





Телефоны:

многоканальный:

+7 351 799 5953 +7 351 277 89 50

+7 343 226 4671 +7 351 779 42 64

специалист по работе с клиентами:

+7 951 464 54 57  WhatsApp +7 952 506 07 74   

Электронные адреса:

специалист по работе с клиентами:



art@uralhydromech.com

sele.otdel@yandex.ru

zakup@uralhydromech.com

fin@uralhydromech.com

