

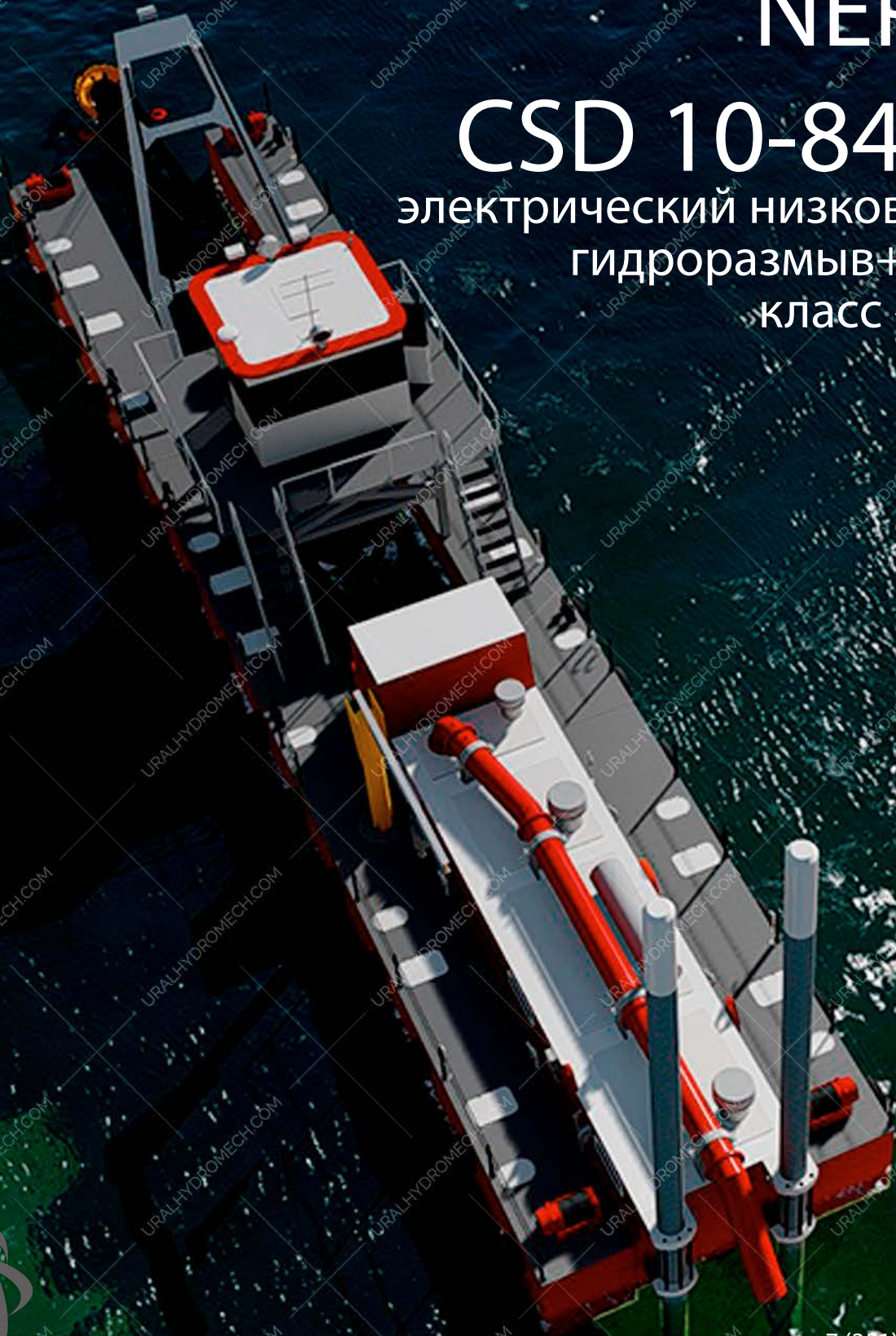
URALHYDROMECH



Земснаряд NEPTUS

CSD 10-840 EG

электрический низковольтный
гидроразрыв+эжекция
класс «карьер»



+7 (351) 277 89 50

+7 951 464 545 7

uralhydromech.com

Компетентному лицу

Уважаемые коллеги!

От лица нашей компании выражаю свое почтение и прошу обратить Ваше внимание на предложение поставки земснаряда серии NEPTUS EF 840 собственного производства.

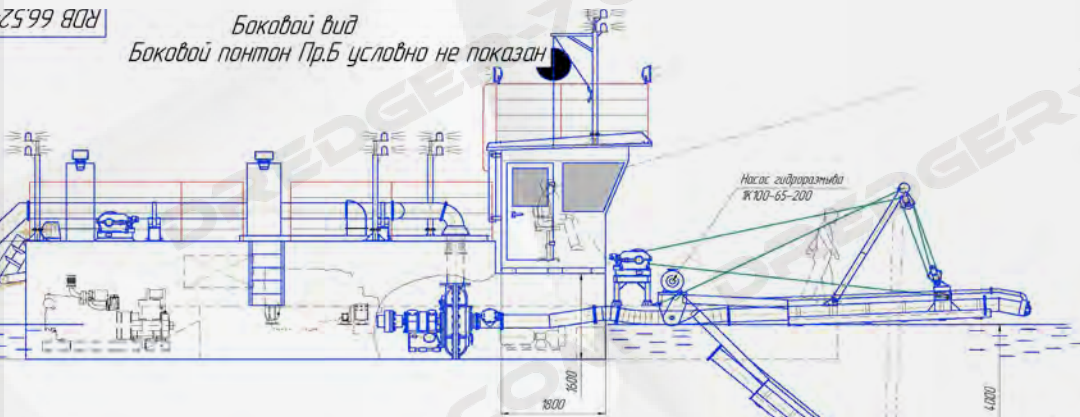
Тип земснаряда – несамоходный, сборно-разборный, электрический низковольтный земснаряд, с машинным отделением в центральном понтоне, рубкой управления на главной палубе, метод рыхления гидроразрыв с устройством эжекции, устройство подрыва вакуума, технические внедрения для увеличения параметров производительности.

1	Производительность по воде	800 м3/час
2	Напор	40 м
3	Глубина разработка – минимальная – максимальная	1,0 м 10,0 м
4	Категория разрабатываемых грунтов	I-3
5	Диаметр напорного трубопровода	250 мм
6	Габаритные корпуса размеры:	
	длина	19,0 м
	ширина	5 м
	Высота корпусов без рубки	2,5 м
7	Высота борта	1 м
8	Осадка порожнем	0,5 м
9	Мощность привода грунтового насоса	250 кВт
10	Мощность привода рыхлителя	50 кВт

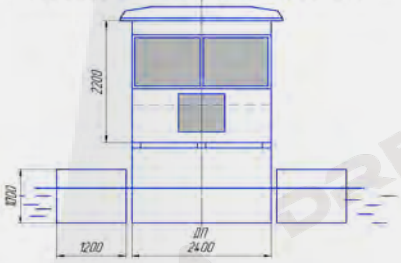


2599 RDB

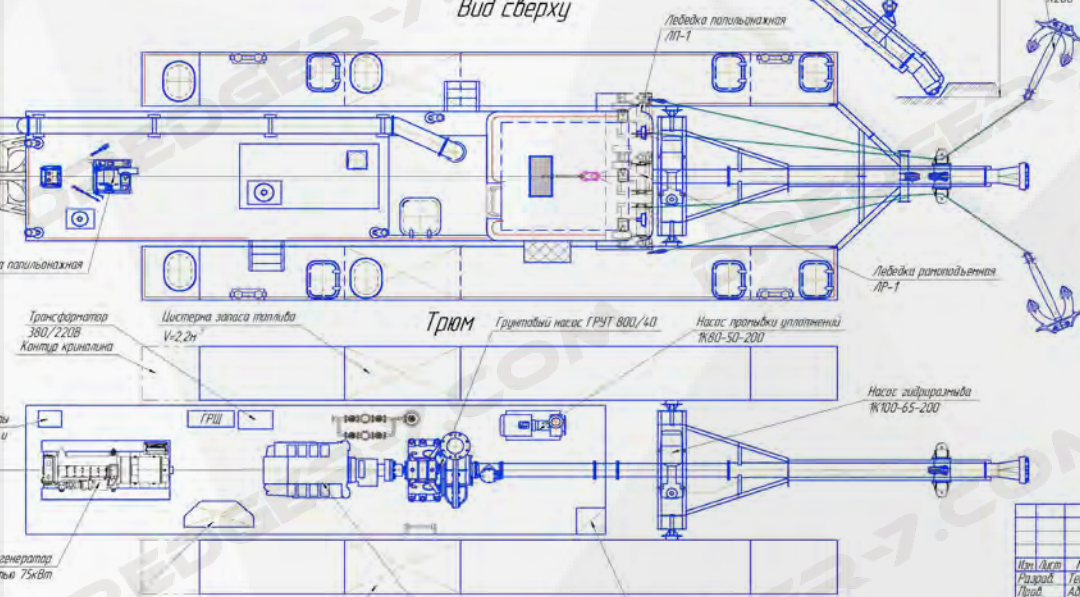
Боковой вид
 Боковой понтон Пр.Б условно не показан



Поперечное сечение в районе лобовой стенки рубки управления



Вид сверху



Главные размеры

Длина габаритная $L_{\text{габ}}$, м	19,0
Длина по КВЛ L , м	14,0
Ширина B , м	5,0
Высота борта H , м	1,0
Надводный габарит с учетом съемных частей $H_{\text{над}}$, м	3,5
Осадка со 100% запасов, м	0,65
Водоизмещение при осадке 0,65 м, т	32,0
Производительность по воде, м ³ /ч	800
Глубина разработки, м	4,0
Категория разрабатываемых грунтов	I-III
Экипаж, чел.	1
Класс РРР	Р 12

Боковые понтоны $L \times B \times H = 12,0 \times 1,2 \times 1,0$ м – 2шт.
 Центральный понтон $L \times B \times H = 10,0 \times 2,4 \times 2,2/1,6$ м – 1шт.

СЭРА	Богданов		
ГСМ	Голубенков		
Подразд.	Фамилия	Инициалы	Дата
СОГЛАСОВАНО			

Земснаряд 800/40

RDB 66.52-010-001

Общее
 расположение

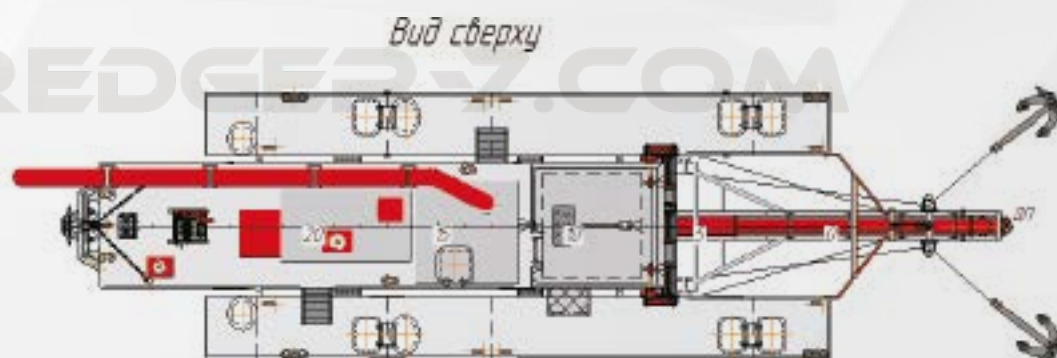
Лит	Масса	Уровень
	150	



Установленное оборудование

1. Корпус и надстройка

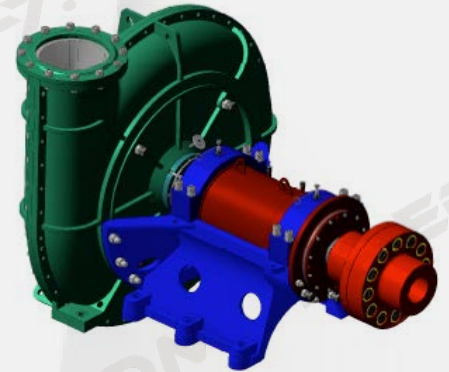
1	Материал корпуса	сталь
2	Конструкция	секционно-разборная
3	Способ соединения понтонов корпуса:	болтовое
4	Количество и размер понтонов	L x B x H, м
	Центральный – 10,0 x 2,4 x 2,25	1 шт.
	Центральный приставной 4,0 x 2,4 x 2,25\1	
	Левый боковой – 13,0 x 1,0 x 1,0	1 шт.
	Правый боковой – 13,0 x 1,0 x 1,0	1 шт.
	Левый приставной – 8,0 x 2,25 x 1,5	
	Правый приставной – 8,0 x 2,25 x 1,5	
5	Размер носовой прорези корпуса	
	- длина	6 м
	- ширина	2,5 м
6	Размер шпации	500 мм
7	Система набора	поперечная
8	Число водонепроницаемых переборок понтонов	3x3
9	Материал и толщина наружной обшивки корпуса:	
	Центральный понтон	
	- борт, палуба, переборка – сталь	S = 6 мм
	- днище – сталь	S = 8 мм
	- транцы – сталь	S = 10 мм
	Боковой понтон	
	- борт, палуба, переборка – сталь	S = 4 мм
	- днище, – сталь	S = 6 мм



2. Грунтовой насос

1	Тип	- ГруТ 800/40
2	Производительность по воде	800 м3/час
3	Напор	40 м
5	Мощность насоса	250 кВт
6	Максимальная концентрация	20 %
7	Максимальная плотность	1,3 т/м3

Тип электро	NEPTUS EG 840
Привод насоса земснаряда	
Марка двигателя	электро мотор
Мощность двигателя	250 kW
voltage-volt	380
Рыхлитель (на выбор метод рыхления)	
Гидроразрыв (+17-25% к производительности)	50 kW



Комментарий к электрической версии NEPTUS EG
 менее прихотлив в обслуживании
 дешевле в обслуживании
 в наличии ЗИП
 подключение через ДГУ (на берегу или судне)
 возможность замены дизеля на СПГ
 возможность подключение к электросетям (энергия дешевле)
 стабилен в работе
 легче переносит критические ситуации
 меньше простоев
 меньше совокупная потребляемость энергии
 меньше срок окупаемости
 дешевле себестоимость куб материала



5. Лебедка рамоподъемная – 1 шт.

1	Тяговое усилие	- 10 кН (1,0 тс)
2	Скорость выбирания каната	Не менее 18 м/мин
3	Канатоемкость	Не менее 60 м
4	Кратность полиспаста	4
5	Тормоз колодочный ТКГ	2 шт
6	Регулировка скорости	опция
7	Устройство укладки каната	
8	Диаметр каната	16 мм



6. Лебедки папильонажные – 4 шт.

1	Тяговое усилие	- 10 кН (1,0 тс)
2	Скорость выбирания каната	Не менее 6,6 м/мин
3	Канатоемкость	Не менее 100 м
4	Тормоз колодочный ТКГ	есть
6	Регулировка скорости	нет
7	Устройство укладки каната	
8	Диаметр каната	12



8. Система технологической воды

1	Насос технологической воды	K100-80-160
2	Напор	34 м
3	Подача	100 м3/ч
4	Мощность потребляемая	14 кВт



7. Грунтозаборное устройство (ГЗУ)

		NEPTUS EG 840
1	Тип рыхлительного устройства	гидроразрыв
2	Мощность	50 кВт\ 0,4кВ
3	Насос гидроразрыва	1Д 315-50
4	Напор	40 м
5	Подача	300 м3/ч



9. Гидротехнические устройства

1	Противозавальное устройство	нет
2	Промывная система грунтового насоса	Есть
3	Забортное охлаждение	
4	Инжектирующая насадка устройства гидроразмыва	Есть
6	Улучшенная легкосборность и ремонтпригодность	Есть
7	Система вентиляции машинного отделения	естественная
8	Система отопления машинного отделения	нет
9	Система обогрева основных агрегатов	нет
	Трубопроводная арматура:	
10	Люк ревизии	перед грунтовым насосом
11	Гофрированный патрубок L = 3,0 м	1 шт.
12	Кормовое поворотное устройство	нет
13	Демпферные компенсаторы грунтового насоса	есть

10. Всасывающий и напорный трубопровод

1	Условный диаметр всасывающей трубы	250 мм
2	Условный диаметр напорного трубопровода	250 мм
3	Литые отводы из износостойкого сплава	

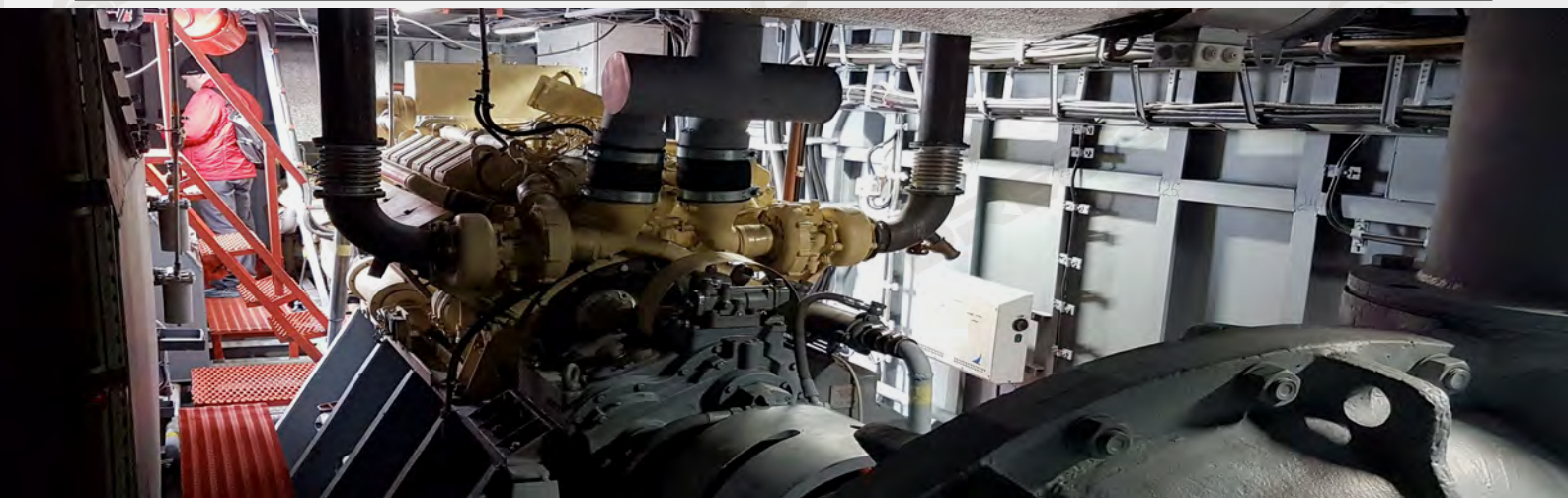


11. Судовые системы

1	Устройства осушения боковых понтонов	нет
2	Устройство осушения центрального понтона	Есть
3	Система пожарной сигнализации	нет
4	Система пожаротушения	нет
5	Сигнализация о наличии воды в трюмах, с выводом сигнала на пульт управления	нет
6	Спасательные принадлежности: Круги, спасательные жилеты, шары, лини - не менее чем по два комплекта на каждые 20м длины палубы, спасательные круги снабжены линями длиной не менее 30м. Пути выхода к спасательным средствам обозначены, в соответствии с правилами безопасности действующими в РФ.	нет
7	Наличие противопожарного инвентаря, в соответствии с правилами пожарной безопасности РФ	нет
8	Лодка пассажирская со спасательными принадлежностями	нет
9	Трап-сходня откидной	Есть
10	Громкоговорящая связь	нет
11	Двухсторонняя звуковая сигнализация рабочих процессов между машинным отделением и кабиной	Есть

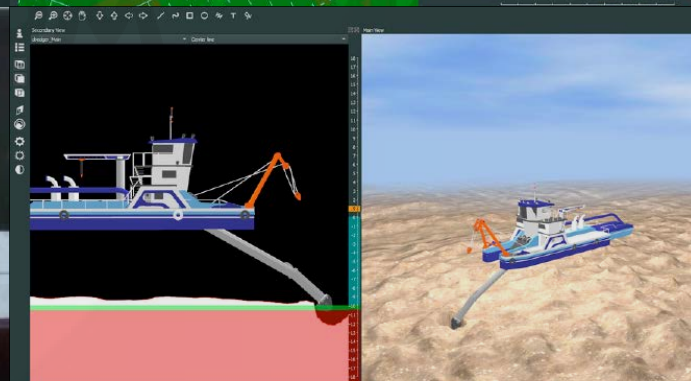
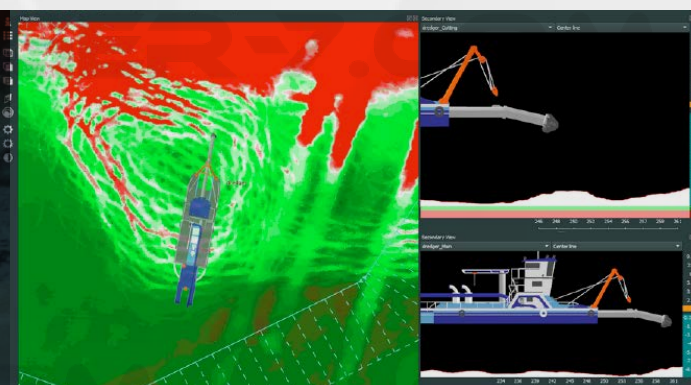
12. Электротехническое оборудование

1	Контрольно распределительный электрошкаф 0,4 кВ	1
2	Шкаф управления лебедками	1
3	Шкаф управления насосами	1
4	Количество частотных преобразователей	2
5	Количество вакуумных контакторов	нет
6	Количество точек освещения машзала	6
7	Количество наружных прожекторов	4



13. Управление и автоматизация

1	Система контроля состояния электрооборудования	аналоговая
2	Тип системы измерения рабочих параметров и размещение контрольных приборов: насосного оборудования главного двигателя	аналоговая, в кабине аналоговая, в кабине
3	Система аварийной сигнализации и остановки оборудования: насосного оборудования главного двигателя	аналоговая, в кабине аналоговая, в кабине
4	Степень автоматизации работы: насосного оборудования главного двигателя	контроль давления 1
5	Система контроля производительности земснаряда	нет
6	GSM модуль удаленного контроля производительности	нет
7	Система видеонаблюдения и количество камер	нет
8	Автоматика включения аварийных насосов для откачки воды из трюмов	нет



14. Оснащение багерской кабины

1	Размеры багерской кабины: длина ширина высота	1,5 м 2,4 м 2,2 м
2	Материал корпуса	сталь
3	Внутренняя обшивка кабины	Есть
4	Количество дверей	1
5	Материал окон	полимер
6	Панорамное остекление	ДА
7	Количество дождевых дворников	2
8	Фурнитура стеклопакета	Форточки
9	Тип приборной панели	Двустоечная
10	Тип приборов	Аналоговые
11	Размещение приборов	Раздельно
12	Тип вентиляции	
13	Теплоизоляция	нет
14	Система отопления	





ОБЪЕМ ПОСТАВКИ И СТОИМОСТЬ	NEPTUS	шт	
Земснаряд дизельный NEPTUS DG 840			
Пульпопровод с трапом и освещением Ду 250F L=10\ 1 штука (речной) плавающий			
Ду 250F L=10\ 1 штука (береговой стальной)			
ИТОГО			

УСЛОВИЯ ОПЛАТЫ

1. предоплата до начала работ 70%
2. промежуточный платеж по факту наличия всех агрегатов и плавбазы 25%
3. промежуточный платеж по факту готовности перед отгрузкой 5%

СРОК ПОСТАВКИ

4 месяца при предоплате 70% до начала работ

ДИСКОНТНЫЕ УСЛОВИЯ

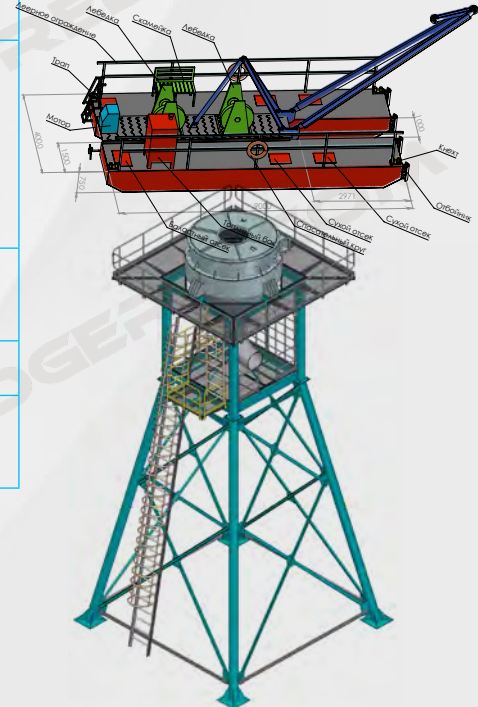
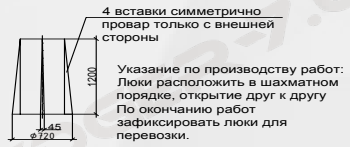
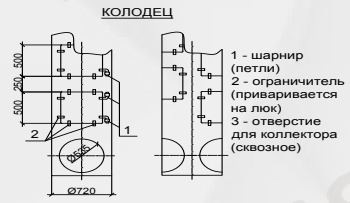
скидка 5% при сроке поставки 5 месяцев и предоплате 70%

УСЛОВИЯ ГАРАНТИИ

12 месяцев с момента передачи установки в эксплуатацию (за исключением быстро изнашиваемых и расходных материалов).

Предлагаем дополнительное оборудование

<p>Мотозавозня самоходная (малая-карьерная) с насосной аппаратурой, ДЭС 10кВт, КМУ Z 4,5\2т, танк воды 1м³, танк топливный 10м³</p>		
<p>Земснаряд электрический с освидетельствованием РРР. NEPTUS CSD 30 Electric GF с насосами (1600.50 или 1800.32) Производ-сть по сухому грунту 10% - 160 - 180м³\ч Земснаряд изготовлен из судовой регистровой стали, вся система электро снабжения выполнена из регистровых и освидетельствованных материалов. На судне применены все системы безопасности согласно правил. *В спецификации в системах где написано «НЕТ» все системы по умолчанию исполняются «ДА». Проект защищается в Речном Регистре, судно строится под наблюдением Речного Регистра, готовое построенное судно проходит все испытания и сертификацию, освидетельствование на воде Речным Регистром. Судно передается с комплектом инвентарного снабжения РР и ставится на учет в РРР.</p>		
<p>Система майнообразования земснаряда (не допускает обледенения акватории вокруг корпуса, при работе в зимний период) 133кВт</p>		
<p>Раструб Ду 426 < Ду720</p>		
<p>Колодец h=7м Ду720\7створок</p>		
<p>Система контроля производительности земснаряда (фото выше) с сохранением и передачей данных, подсчетом выработки в режиме online</p>		
<p>Монтаж и пусконаладка (20 дней) бригада - техника для сборки и спуска на воду, масла, дизель, газы, провода, расходные материалы, стапель, проживание, питание, оборудование и инструмент для монтажа, энергия, логистика.Обучение</p>		
<p>Плав кран самоходный с мотором Yamaha 9,9GMH, 3 тонны грузоподъемность</p>		
<p>ШЕФ монтаж 2-3 человека</p>		
<p>Классификатор конусный Н12\4шлюза, фундамент, балконы обслуживания, опоры, лестницы, трапы.</p>		



Предлагаем дополнительное оборудование

Кабель 3*50 (m)		
Береговое ЯКНО 6кВ (ВВ/ТЕЛ) с комплектом защиты ПУЭ, узел учета.		
Шлюпка цельносварная, стальная, толщина обшивки 2,5мм, 2 герметичных отсека с люками, установлен спасательный леер по наружному борту, без мотора. Укомплектована веслами, багром, 2 спасательных круга, 2 спасательных жилета.		
плав якорь (понтон с леерным ограждением, прорезью для якоря, якорь 300кг, лебедка ручная)		
Лодка алюминиевая в комплекте с веслами		
Буксирно-моторный катер 02630 (new)		
Лодка алюминиевая в комплекте с веслами и с мотором Yamaha 9,9GMH		
Понтон для ремонта и обслуживания плавучего пульпопровода (длина 5750мм, ширина 2540, грузоподъемность 1,3 тн., с леерным ограждением)		
Лодка пассажирская со спасательными принадлежностями (winboat 47 DCM с мотором Yamaha 40) (замена катера БМК)		
Доставка		
Пульпопровод на выбор Ду 426 F L=10\ 1 штука (речной) плавающий Поплавок изготовлен из износостойкого пластика, внутри заполнен вспененным материалом. Трубопровод состоит из резинотканевого каркаса и армирующих элементов		
Ду 426 F L=10\ 1 штука (береговой) Трубопровод состоит из резинотканевого каркаса и армирующих элементов.		
Ду 426 L=9\ 1 штука (речной) плавающий, стальной, на шаровых соединениях, с освещением - 2 светильника, ограждением 1100мм, трапами, один спасательный круг.		
метизы комплект		
ИТОГО		



ЗИП (в комплект поставки не входит) на выбор заказчика	ШТ	
рамоподъемная лебедка 5 т. Барабан на 200 метров. Трос 21мм		
двигатели лебедок 18,5*750 5т		
двигатели лебедок 7,5*1000 3,2т		
гидротолкатели на лебедки 3,2 т		
гидротолкатели на лебедки 5 т		
папильонажная лебедка 3,2т Барабан на 250м Трос 19,5мм		
комплект насоса ЗИП с валом / ИЧХ		
Колесо рабочее ИЧХ28Н2		
Бронедиск передний, ИЧХ28Н2		
Бронедиск задний, ИЧХ28Н2		
насос заливочник		
метизы комплект		
трос 19,5 мм (200мп)		
трос 21 мм (200мп)		
паронит 1 мм (10м ²)		
резина рулонная 6 мм (10м ²)		
полиспастные блоки в комплекте 1 ед зем (полный в сборе)		
гофра Ду L3. Трубопровод состоит из резиноканевого каркаса и армирующих элементов (метизы, фланцы в комплекте)		
вакууметры \ манометры вместе с клапаном комплект		
Комплект ЗИП на ДВС, ДГУ (фильтра, масла)		
Комплект сваных принадлежностей с электродами, резаком, балон кислорода, пропана, углекислота.		
Кабель ВВГ 3*2,5 мм2 (200мп)		
Трансформатор на 220/12В с розеткой, плюс лампочки, удлинитель с цоколем		
Щиток ОЩВ (2шт)		
Лампочки с патроном		
Розетки 2вх (4 шт)		
<ul style="list-style-type: none"> 15 Индикаторы (красный 10шт /зеленый 10шт) 		

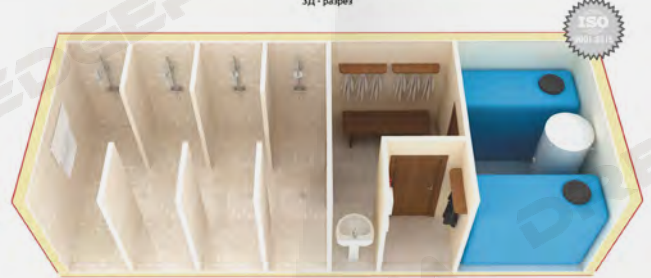
ЗИП (в комплект поставки не входит) на выбор заказчика	ШТ	
Двухкнопочный пост (3шт)		
Стабилизаторы напряжения (Активная мощность: до 1 кВт , Входное напряжение: 220 В)		
Изолента, бирки, маркеры, скотч, нож, наборы инструмента и метизов (мин)		
Вал Ø60 мм, L-150 м., в комплекте с кольцами и шплинтами - 3 компл		
Пускатель магнитный 160А		
Пускатель магнитный 60А		
Трансформаторы тока типа ТТИ-30 150/5 5ВА класс 0,5S без шины		
Кабель КГхл 4х6-380 (100мп)		
Кабель КГхл 3х2,5-380 (100мп)		
Провод ПВС 1х1,5 - 20м. (50 мп)		
Провод ПВС 4х2,5 - 20м. (50 мп)		
Наконечник штыревой втулочный изолированный НШВИ 1.5-12 (КВТ), НШВИ 2.5-12 (КВТ) - по 2 упаковки каждого размера.		
Пресс-клещи для обжима наконечников штыревых втулочных - 2шт.		
DIN-рейка: 35х7,5х2000 мм. – 2 шт.		
Кембрик ТВ-40 2,5 мм. – 20 м.		
Кембрик ТВ-40 5 мм. – 20 м		
Кембрик ТВ-40 10 мм. – 20 м.		
Кабель силовой 3х1,5 кв.мм медный гибкий с резиновой изоляцией холодостойкий (200мп)		
Винт с полукруглой головкой (М4-м12)х20 + гайка + 2 шайбы + гровер		
Кнопка SB7-CB45 плоская с пружинным возвратом NO+NC красная		
Кнопка SB7-CB45 плоская с пружинным возвратом NO+NC зеленая		
Береговой контейнер склад. с переносной ДГУ 6 кВт. 12х2,4		
Береговой Штаб. (рабочий кабинет, раздивалка - сушка, спальня 4 места, все оборудовано мебелью, сплит системой, отоплением, под ключ) 12х2,4		
• 16 ТОГО		

Склад



Душевая предназначена для одновременной помывки 8 человек. В вагончике есть табуур, разделка с разделкой, помещение с отдельными душевыми кабинками и техническое помещение с водонагревателем. Здание можно использовать круглый год в любых климатических условиях.

3Д - разрез



ISO 9001:2015

Офис

Помещение предназначено для обеспечения комфортных условий работы административных сотрудников. Офис на 6 рабочих мест. Предусмотрено 2 зоны: рабочая и зона ожидания. Отопление электрического конвекторного типа.

3Д - разрез



ISO 9001:2015

Прорабская

Решение vip-уровня. Подходит для размещения мастеров строительных бригад, представителей административно-управленческого и руководящего состава. Комфортабельное помещение со всеми необходимыми удобствами.

3Д - разрез



ISO 9001:2015

Ремонтная мастерская

Предназначен для выполнения слесарных и ремонтных работ. Используется мастерская в местах проведения строительных, геологоразведочных, буровых работ в условиях вахты.

3Д - разрез

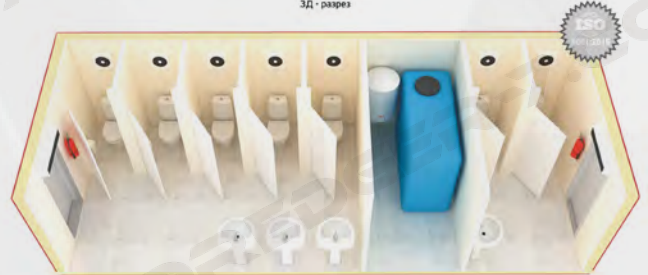


ISO 9001:2015

Санузел

Помещение разделено на три отделения. Два оснащено кабинками и умывальниками. Третье отделение - техническое. Отопление вагончика - электрическое, конвекторного типа. Водоснабжение автономное или централизованное.

3Д - разрез



ISO 9001:2015

Штаб

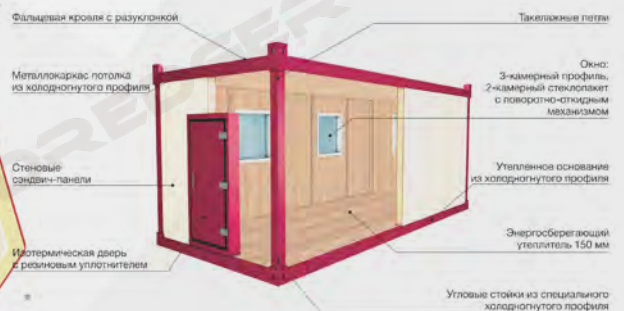
Практичный вариант жилого вагончика на 4 человека. Вагон-дом оснащен кухней, санузлом и душевой. Комфортные условия вагончика подходят для длительного проживания людей в условиях работы вахтовым методом.

3Д - разрез



ISO 9001:2015

Конструктив транспака «Полюс»



Контакты

Адрес производства объемных стальных конструкций:
Челябинская обл., г.Копейск, с.Калачево, ул.Южная, 8А/16

Адрес производства компонентов, узлов, сборных конструкций, оборудования.
г.Миасс, Тургоякское шоссе, 7 корпус 1

Телефоны:




многоканальный:

+7 351 799 5953 +7 351 277 89 50

+7 343 226 4671 +7 351 779 42 64

специалист по работе с клиентами:

+7 951 464 54 57  WhatsApp

+7 952 506 07 74   

Электронные адреса:

специалист по работе с клиентами:

DREDGER-7.COM 

DREDRUS.COM

art@uralhydromech.com

sele.otdel@yandex.ru

zakup@uralhydromech.com

fin@uralhydromech.com

